



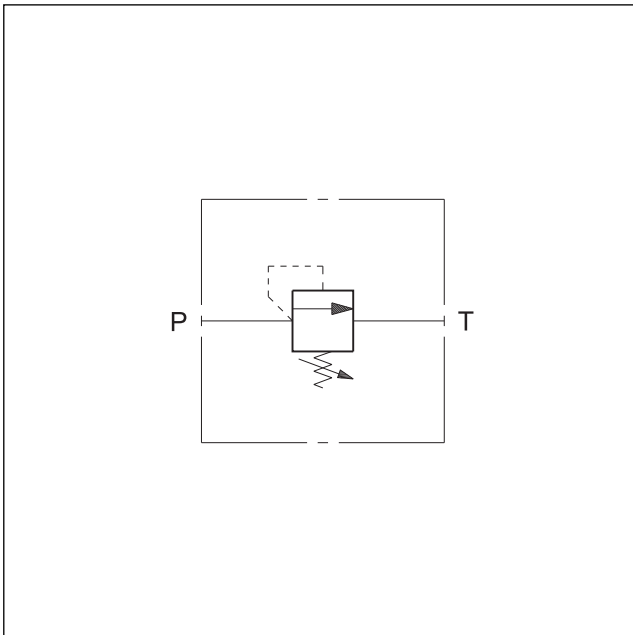
# CD1-W

直动式压力控制阀  
序列号 10

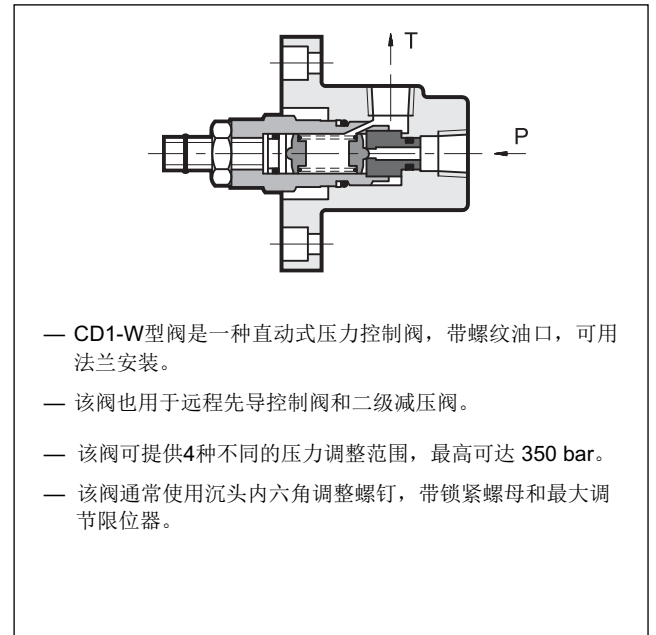
螺纹油口

最高工作压力 **350 bar**  
最大流量 **3 l/min**

液压符号



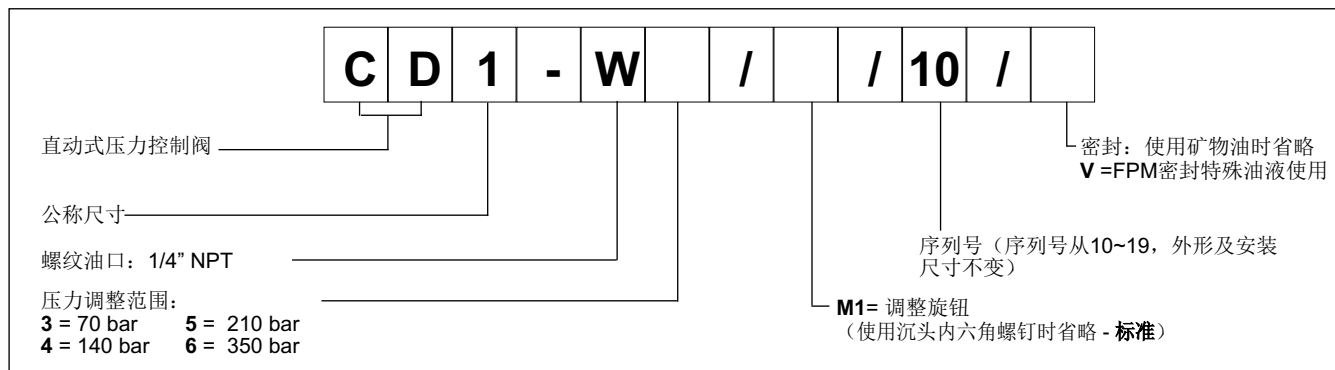
工作原理



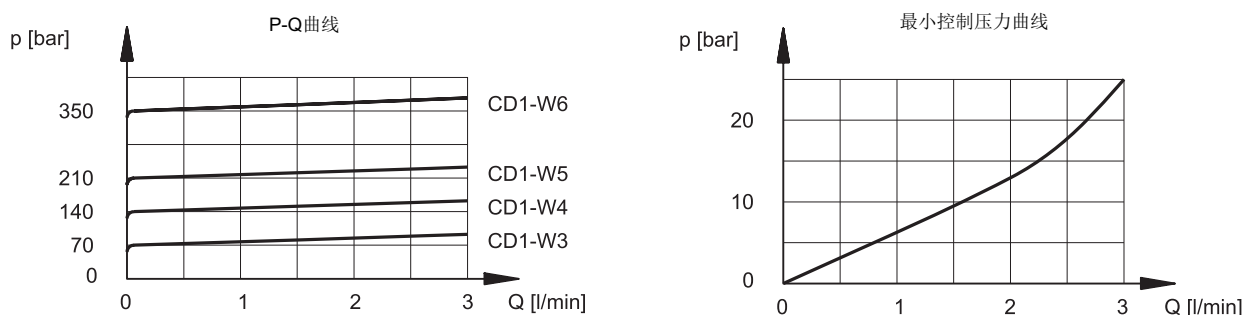
**技术参数** (在油温50°C, 油液粘度 36 cSt条件下测得)

最大工作压力	bar	350
最小控制压力及压降	见图	
最大流量	l/min	3
环境温度范围	°C	-20 / +50
油液温度范围	°C	-20 / +80
油液粘度范围	cSt	10 ÷ 400
油液允许的最高污染等级	根据 ISO4406:1999 等级 20/18/15	
推荐油液粘度	cSt	25
质量	kg	1,2

### 1 - 订货型号



### 2 - 特性曲线 (在温度 50°C, 油液粘度36 cSt条件下测得)



### 3 - 液压油

使用符合ISO 6743-4标准的矿物液压油HL或者HM时, 使用NBR密封。对于HFDR油液 (磷酸酯), 使用FPM密封 (代号V)。若使用其他油液, 例如HFA、HFB、HFC, 请咨询我们的技术部门。当工作油温高于80 °C时, 将会导致液压油和密封过快老化与变质。请注意保持液压油稳定的物理和化学性能。

### 4 - 外形及安装尺寸

