



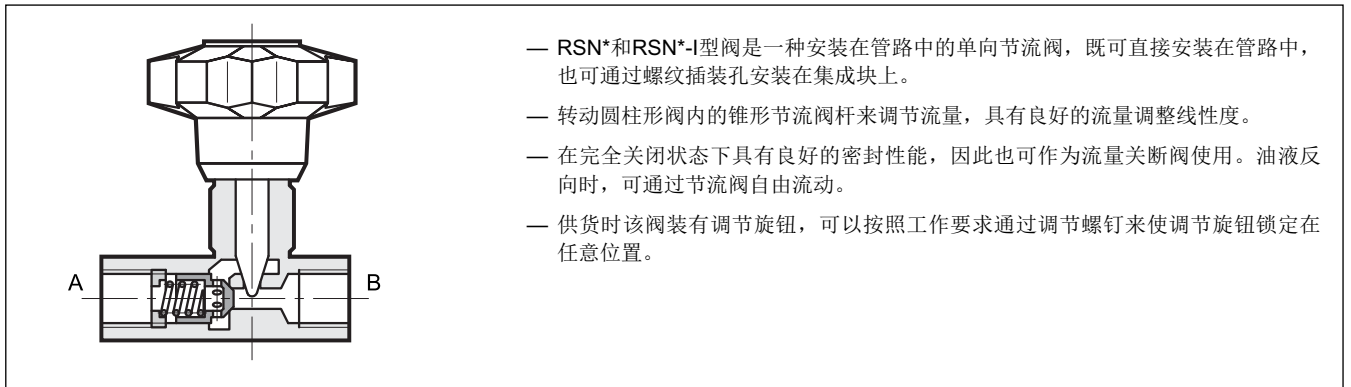
RSN*

单向节流阀
序列号 30

螺纹油口
插装式

最高工作压力（见技术参数表）
最大流量（见技术参数表）

工作原理



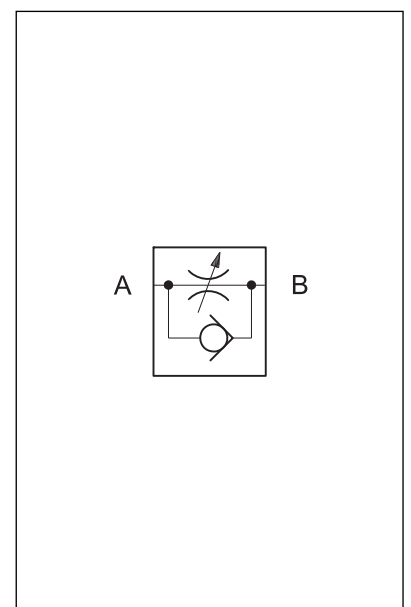
- RSN*和RSN*-I型阀是一种安装在管路中的单向节流阀，既可直接安装在管路中，也可通过螺纹插装孔安装在集成块上。
- 转动圆柱形阀内的锥形节流阀杆来调节流量，具有良好的流量调整线性度。
- 在完全关闭状态下具有良好的密封性能，因此也可作为流量关断阀使用。油液反向时，可通过节流阀自由流动。
- 供货时该阀装有调节旋钮，可以按照工作要求通过调节螺钉来使调节旋钮锁定在任意位置。

技术参数（在油温50°C，油液粘度 36 cSt条件下测得）

阀型号	螺纹油口尺寸 BSP	公称流量 [l/min]	最大流量 [l/min]	质量 [kg]	最大工作压力 [bar]
RSN2	1/4"	15	35	0,25	400
RSN3	3/8"	30	80	0,5	
RSN4	1/2"	50	150	0,75	
RSN5	3/4"	80	200	1,6	
RSN6	1"	150	300	3,05	320
RSN7	1 1/4"	200	400	3,75	
RSN8	1 1/2"	220	500	5,75	
RSN2-I	—	15	35	0,13	320
RSN3-I	—	30	80	0,25	
RSN4-I	—	50	150	0,34	
RSN5-I	—	80	200	0,62	

单向阀开启压力	bar	0,35
环境温度范围	°C	-20 / +50
油液温度范围	°C	-20 / +80
油液粘度范围	cSt	10 ÷ 400
油液允许的最高污染等级	根据 ISO 4406:1999 等级 20/18/15	
推荐油液粘度	cSt	25

液压符号



1 - 订货型号

	R S N	-		/ 30 /			
--	-------	---	--	--------	--	--	--

单向节流阀

公称尺寸:
 2 = 1/4" 5 = 3/4"
 3 = 3/8" 6 = 1"
 4 = 1/2" 7 = 1 1/4"
 8 = 1 1/2"

密封:
 使用矿物油时省略
V = 氟橡胶密封特殊油液使用

序列号(序列号从30~39, 外形及安装尺寸不变)

I = 插装型阀, 仅用于公称尺寸为2-3-4-5-6的节流阀使用螺纹油口安装时省略。

2 - 液压油

使用符合ISO 6743-4标准的矿物液压油HL或者HM时, 使用NBR密封。对于HFDR油液(磷酸酯), 使用FPM密封(代号V)。若使用其他油液, 例如HFA、HFB、HFC, 请咨询我们的技术部门。当工作油温高于80 °C时, 将会导致液压油和密封过快老化与变质。请注意保持液压油稳定的物理和化学性能。

3 - RSN*型阀外形及安装尺寸

液流方向

尺寸 mm

阀	A BSP	B	C	∅ D	E max	∅ F
RSN2	1/4"	12,5	66	20	78	50
RSN3	3/8"	12,5	79	25	93	70
RSN4	1/2"	15,5	94,5	30	107	80
RSN5	3/4"	17	115	40	132,5	100
RSN6	1"	20	138,5	50	167,5	120
RSN7	1 1/4"	22	157	55	172,5	120
RSN8	1 1/2"	24	190	65	181	120

4 - RSN*-I型阀外形及安装尺寸

液流方向

尺寸 mm

*“BONDED SEAL”密封圈不随阀供应

阀	∅F	G max	H	L 6H	∅M +0.2 0	N	P min	R ±0.2	S +0.2 0	∅T H8	∅U max	V ±0.2	Z min	CH	OR 型号	BK 型号	BS* 型号
RSN2-I	50	49	30.5	M20x1.5	27	1	12	20	1.2	16	8	15.2	32	27	2050	2050	400-513
RSN3-I	70	56	40	M27x2	33	1.3	18	28	1.2	19	10	22	41	32	2062	2062	400-520
RSN4-I	80	70	44.5	M33x2	40	1.3	18	30.5	1.2	27	12	23	45.5	41	130	130	400-515
RSN5-I	100	80	52.5	M42x2	50	1.3	21.5	36.5	1.5	35	16	28.5	55	50	3118	3118	400-516