

# MCD

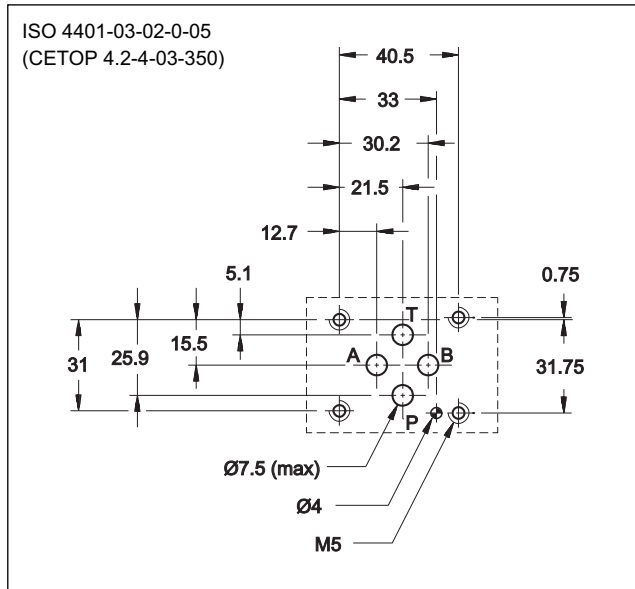
## 直动式溢流阀

### 序列号 51

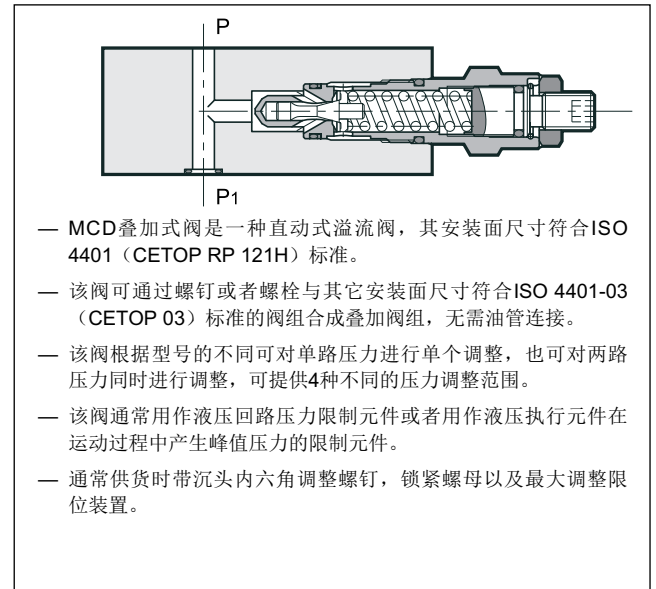
叠加式  
**ISO 4401-03 (CETOP 03)**

最高工作压力 **350 bar**  
最大流量（见技术参数表）

#### 安装面尺寸



#### 工作原理



#### 结构（见液压符号表）

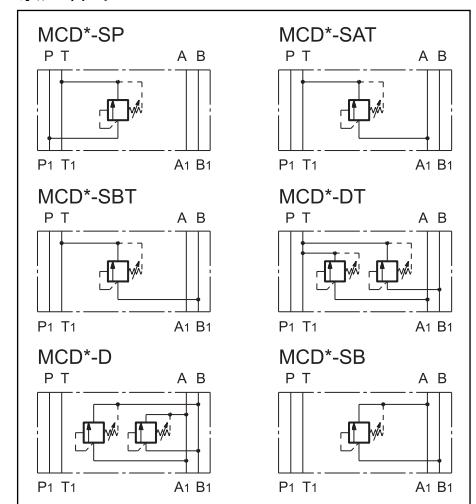
- “SP”：控制管路P的压力，T口泄油
- “SAT”：控制管路A的压力，T口泄油
- “SBT”：控制管路B的压力，T口泄油

- “DT”：控制管路A和B的压力，T口泄油
- “D”：控制管路A和B的压力，互为泄油口
- “SB”：控制管路B的压力，A口泄油

#### 技术参数（在油温50°C，油液粘度 36 cSt条件下测得）

最大工作压力	bar	350
最大控制压力	见 Δp 曲线图	
控制管路最大流量	l/min	50
自由管路最大流量		75
环境温度范围	°C	-20 / +50
油液温度范围	°C	-20 / +80
油液粘度范围	cSt	10 ÷ 400
油液允许的最高污染等级	根据 ISO 4406:1999 等级 20/18/15	
推荐油液粘度	cSt	25
质量： MCD-SP / MCD-SAT / MCD-SBT / MCD-SB MCD-DT / MCD-D	kg	1,4 2,0

#### 液压符号



## 1 - 订货型号

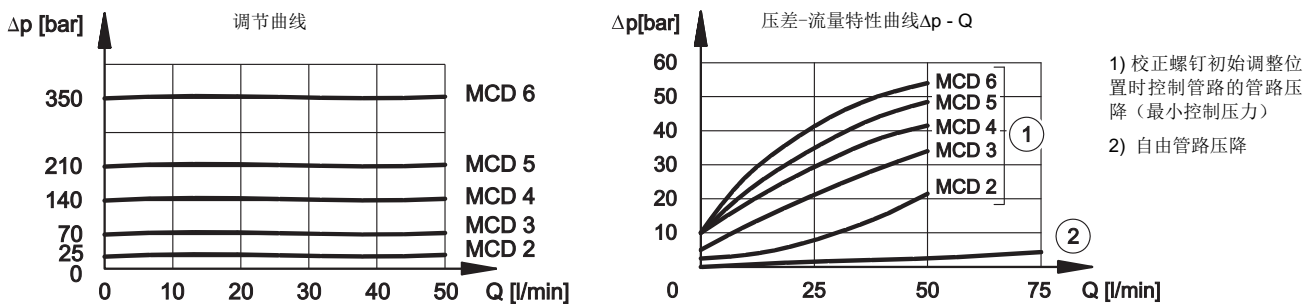
M	C	D	-	/	51	/	
---	---	---	---	---	----	---	--

安装尺寸: ISO 4401-03 (CETOP 03), 叠加式  
 直动式溢流阀  
 压力调整范围  
 2 = 至25 bar      5 = 至210 bar  
 3 = 至70 bar      6 = 至350 bar  
 4 = 至140 bar

使用内六角调整螺钉时省略 - 标准  
 K = 调整旋钮  
 密封  
 N = NBR密封矿物油使用 (标准)  
 V = FPM密封特殊油液使用  
 序列号  
 (序列号50-59, 外形和安装连接尺寸不变)

**液压功能:**  
 SP: P管路单路控制, T口泄油  
 SAT: A管路单路控制, T口泄油  
 SBT: B管路单路控制, T口泄油  
 DT: A、B管路两路路控制, T口泄油  
 D: A、B管路两路控制, 互为泄油口  
 SB: B管路单路控制, A口泄油

## 2 - 特性曲线 (在温度 50°C, 油液粘度36 cSt条件下测得)



## 3 - 液压油

使用符合ISO 6743-4标准的矿物液压油HL或者HM时, 使用NBR密封。对于HFDR油液 (磷酸酯), 使用FPM密封 (代号V)。若使用其他油液, 例如HFA、HFB、HFC等, 请咨询我们的技术部门。当工作油温高于80°C时, 将会导致液压油和密封过快老化与变质。

请注意保持液压油稳定的物理和化学性能。

## 4 - 外形及安装尺寸

尺寸 mm

1	锁紧螺母: 扳手尺寸 19
2	沉头内六角调整螺钉: 扳手尺寸 6 (标准) 顺时针旋转, 压力增加
3	安装面带密封圈: 4个OR 型号2037 (9.25x1.78) 硬度90
4	调整旋钮: K
5	锁紧环