

M63

压力表

序列号 10

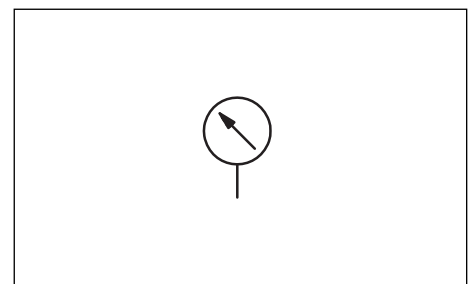

根据 EN 837-1

技术参数

公称直径	mm	63		
公称压力	bar	0 - 6	0 - 10	0 - 16
		0 - 25	0 - 60	0 - 100
		0 - 160	0 - 250	0 - 400
稳态压力	最大刻度值的3/4			
动态压力	最大刻度值的2/3			
极限压力	最大刻度值（瞬时）			
精度等级根据 EN 837-1/6	1.6			
热漂移	在测量范围内± 0,4% / 10K			
保护等级根据 EN 60529 - IEC 529	IP 65			
油口标准根据 EN 837-1/6	1/4" BSP			
油口材料	铜合金			
敏感元件:	铜合金, C型, 用铜焊接的弹簧			
0 - 6, 0 - 10, 0 - 16, 0 - 25, 0 - 60。	铜合金, 螺旋型, 用铜焊接的弹簧			
0 - 100, 0 - 160, 0 - 250, 0 - 400。				
机芯	铜合金			
刻度表面	白色塑料表盘, 黑色塑料指针			
表壳	抛光不锈钢, O型圈位于表壳和转盘之间。			
显示	透明橡胶			
填充液体	甘油 85% + 蒸馏水 15%			
CE标记	符合29.05.97的97/23/CE指令 第3章第3节			
工作温度范围	°C	-20 / +60		
质量	kg	0,24		

使用说明

- M63型压力表适用于液压系统的压力指示。
- 在脉冲震动的情况下也能保证测量结果的准确性。
- 可提供9种不同的压力测量范围和2种安装方式, 分别为径向端口连接和后部端口法兰连接。
- 该表表壳材料为不锈钢, 接头材料为铜合金。
- 表内填充液体85%为甘油, 15%为蒸馏水。
- 压力表符合29-05-97的97/23/CE指令中第3章第3节规定的要求, 但只有最大公称压力达到250bar和400 bar的压力表表盘标有“CE”标志。
- 压力表外形结构符合EN837-1标准。

液压符号


1 - 订货型号

M	63	-	/	10
---	----	---	---	----

压力表 _____

刻度盘公称直径 _____
63 = 63 mm

压力表范围 _____

006 = 0 - 6 bar	060 = 0 - 60 bar	400 = 0 - 400 bar
010 = 0 - 10 bar	100 = 0 - 100 bar	
016 = 0 - 16 bar	160 = 0 - 160 bar	
025 = 0 - 25 bar	250 = 0 - 250 bar	

安装形式:
R = 径向连接
PF = 法兰连接

序列 (序列号从10~19, 外形及安装连接尺寸不变)

注: 规格 006, 010, 016 和 025 仅可提供径向连接 (R)。

2 - 外形及安装尺寸

尺寸 mm

M63-*/10R

M63-*/10PF

3个孔 Ø3.6
互成120°