



# M63

## MANOMETER

**BAUREIHE 10**

nach die Norme EN 837-1

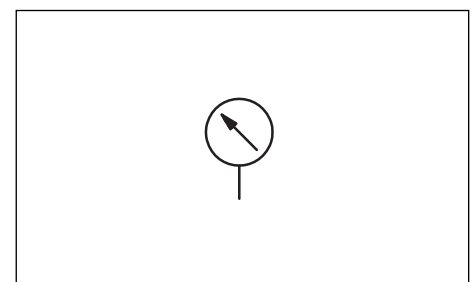
### TECHNISCHE DATEN

Nenn Durchmesser	mm	63
Nenn druck	bar	0 ÷ 6    0 ÷ 10    0 ÷ 16 0 ÷ 25    0 ÷ 60    0 ÷ 100 0 ÷ 160    0 ÷ 250    0 ÷ 400
Ruhedruck	3/4 des Maximalskalenwerts	
Dynamischer Druck	2/3 des Maximalskalenwerts	
Grenzdruck	Maximalskalenwert für niedrige Zeiten	
Genauigkeitsgrad EN 837-1/6	1.6	
Thermischer Drift	± 0,4% / 10K des Messungsbereich	
Schutzklasse nach EN 60529 IEC 529	IP 65	
Anschluss nach EN 837-1/6	1/4" BSP	
Anschlussmaterial	Kupferlegierung	
Fühlerelement: 0 ÷ 6,    0 ÷ 10,    0 ÷ 16,    0 ÷ 25, 0 ÷ 60.  0 ÷ 100, 0 ÷ 160, 0 ÷ 250, 0 ÷ 400.	Kupferlegierung, Typ-C, schweißgelöteter Feder  Kupferlegierung, spiralförmig, schweißgelöteter Feder	
Bewegungen	Kupferlegierung	
Zifferblatt	weiße Kunststoff mit Stifthaltern plasticaus dunkel Kunststoff	
Gehäuse	rostfreier Stahl mit naturale Ausstattung, und OR zwischen Gehäuse und Schaft	
Display	durchsichtige Kunststoff	
Füllungsflüssigkeit	Glycerin 85% + Distilliertewasser 15%	
Markierung EU	nach die Norme 97/23 EU von 29.05.97 Art. 3 Abschn. 3	
Betriebstemperatur	°C	-20 / +60
Gewicht	kg	0,24

### BESCHREIBUNG

- Die manometern M63 sind Druckanzeigern die auf Hydraulik-anlage verwendet werden.
- Sie erlauben eine korrekte Druck -messung auch mit Kreisfrequenzen und Schwingungen.
- Sie sind mit 9 verschiedene Druckskalen und mit 2 Anschlussstypen für Montage mit Radialanschluss oder rückseitige Flanschanschluss verfügbar.
- Das Gehäuse ist aus rostfreiem Stahl und die Anschluss ist aus Kupferlegierung.
- Die Füllungsflüssigkeit ist 85% Glycerin und 15% Distillierteswasser.
- Sie sind nach den Normen 97/23 EU von 29.05.97 Art. 3 Abschn. 3 realisiert. Dafür nur die, den Maximalskalenwert zwischen 250 und 400 bar haben, die Markierung EU auf dem Zifferblatt zeigen.
- Die Bauweise und die Realisierung sind nach die Norme EN 837-1 ausgeführt.

### HYDRAULISCHES SYMBOL



### 1 - BESTELLBEZEICHNUNG

<b>M</b>	<b>63</b>	<b>-</b>		<b>/</b>	<b>10</b>
----------	-----------	----------	--	----------	-----------

Manometer \_\_\_\_\_

Nenn Durchmesser des Zifferblatts \_\_\_\_\_  
**63** = 63 mm

Manometer Skale \_\_\_\_\_

<b>006</b> = 0 ÷ 6 bar	<b>060</b> = 0 ÷ 60 bar	<b>400</b> = 0 ÷ 400 bar
<b>010</b> = 0 ÷ 10 bar	<b>100</b> = 0 ÷ 100 bar	
<b>016</b> = 0 ÷ 16 bar	<b>160</b> = 0 ÷ 160 bar	
<b>025</b> = 0 ÷ 25 bar	<b>250</b> = 0 ÷ 250 bar	

**HINWEIS:** Die Ausführungen 006, 010, 016, 025 sind nur mit Radialanschluss (R) erhältlich.

Anschlussstyp:  
**R** = Radialanschluss  
**PF** = Flanschanschluss

Baureihen-Nummer (Nr. 10 bis 19 gleiche Abmessungen und Installation)

### 2 - ABMESSUNGEN UND ANSCHLUSSE

Maßangaben in mm

#### M63-\*/10R

#### M63-\*/10PF