



QTM2

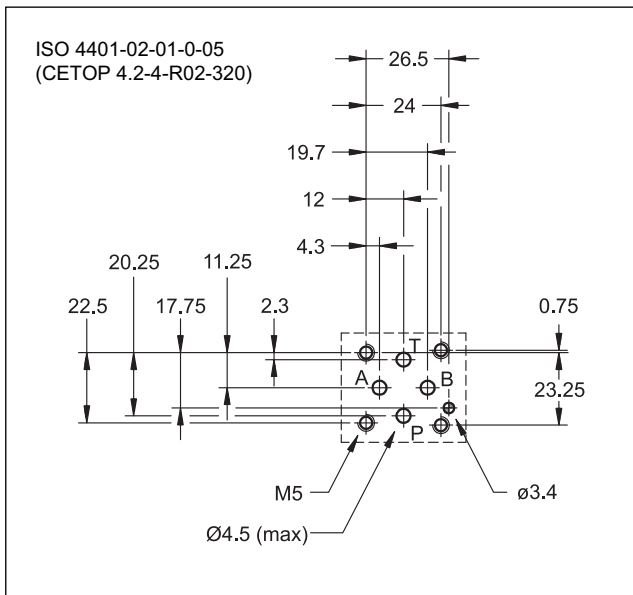
VALVOLA REGOLATRICE DI PORTATA A STROZZAMENTO SEMPLICE

SERIE 10

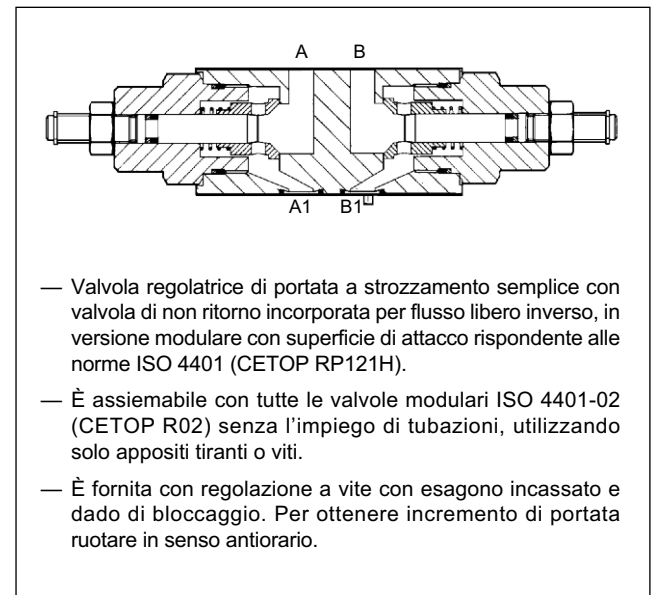
VERSIONE MODULARE ISO 4401-02 (CETOP R02)

p max 320 bar
Q max 30 l/min

PIANO DI POSA



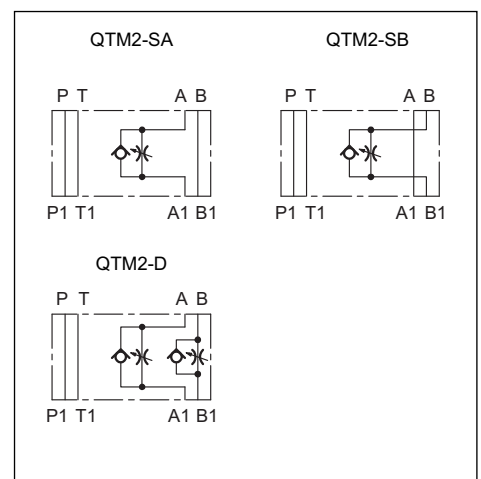
PRINCIPIO DI FUNZIONAMENTO



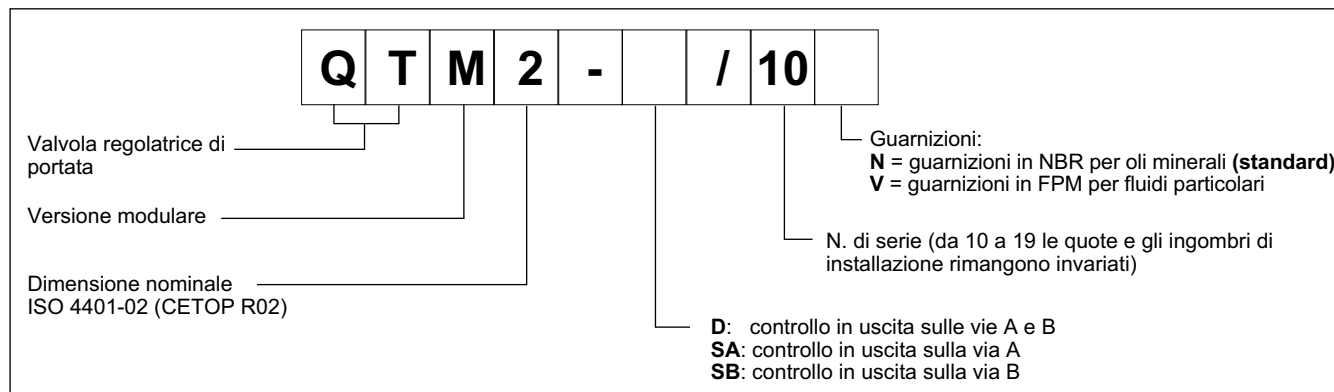
PRESTAZIONI (rilevate con olio minerale con viscosità di 36 cSt a 50°C)

Pressione massima d'esercizio	bar	320
Portata massima	l/min	30
Campo temperatura ambiente	°C	-20 / +50
Pressione di apertura valvola di non ritorno	bar	0,4
Campo temperatura fluido	°C	-20 / +80
Campo viscosità fluido	cSt	10 ÷ 400
Grado di contaminazione del fluido	secondo ISO 4406:1999 classe 20/18/15	
Viscosità raccomandata	cSt	25
Massa	kg	0,8

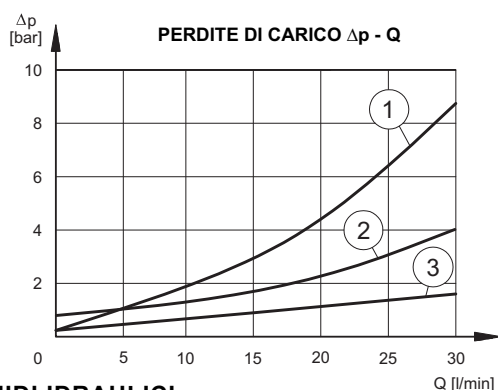
SIMBOLI IDRAULICI



1 - CODICE DI IDENTIFICAZIONE



2 - CURVE CARATTERISTICHE (valori ottenuti con viscosità 36 cSt a 50°C)



Curve tipiche $\Delta p - Q$ ottenute con valvola QTM2-D, con strozzatore tutto aperto.

- 1) perdite di carico A₁ - A (B₁ - B)
- 2) perdite di carico A - A₁ (B - B₁)
- 3) perdite di carico attraverso i condotti liberi

3 - FLUIDI IDRAULICI

Usare fluidi idraulici a base di olio minerale tipo HL o HM secondo ISO 6743-4. Per questi tipi di fluidi, utilizzare guarnizioni in NBR (codice N). Per fluidi tipo HFDR (esteri fosforici) utilizzare guarnizioni in FPM (codice V). Per l'uso di altri tipi di fluidi come ad esempio HFA, HFB, HFC consultare il nostro Ufficio Tecnico.

L'esercizio con fluido a temperatura superiore a 80 °C comporta un precoce decadimento della qualità del fluido e delle guarnizioni. Il fluido deve essere mantenuto integro nelle sue proprietà fisiche e chimiche.

4 - DIMENSIONI DI INGOMBRO E DI INSTALLAZIONE

