



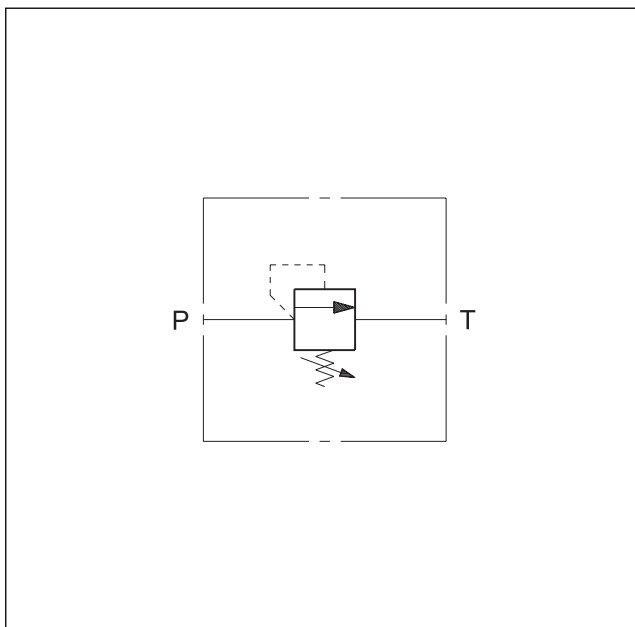
CD1-W

**VALVOLA
REGOLATRICE DI PRESSIONE
AD AZIONE DIRETTA
SERIE 10**

ATTACCHI FILETTATI

p max 350 bar
Q max 3 l/min

SIMBOLO IDRAULICO



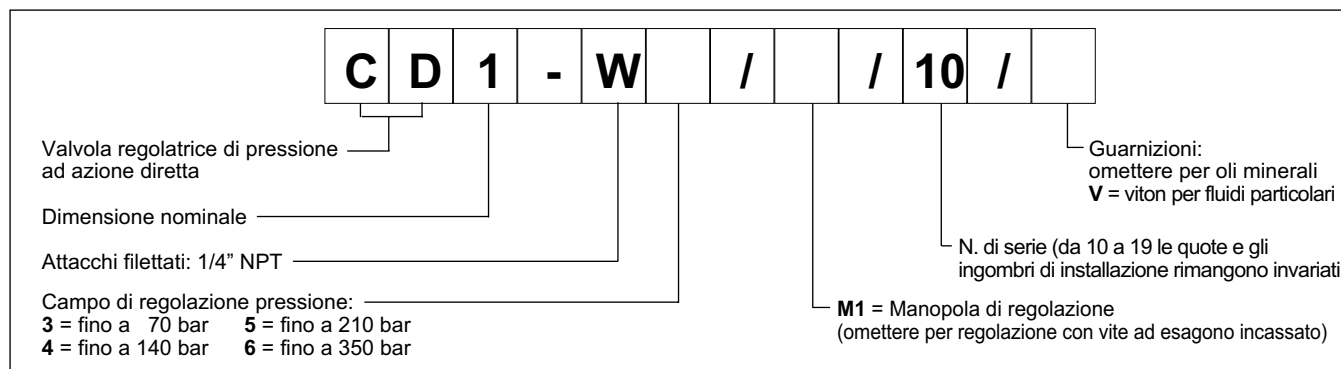
PRINCIPIO DI FUNZIONAMENTO

- La valvola CD1-W è una regolatrice di pressione ad azione diretta realizzata nella versione con attacchi filettati e predisposta per il montaggio su flangia.
- È impiegata anche per il pilotaggio a distanza di valvole regolatrici e riduttrici di pressione bistadio.
- È disponibile in quattro diversi campi di regolazione pressione fino a 350 bar.
- È normalmente fornita con vite di regolazione ad esagono incassato, dado di bloccaggio e limitazione della massima corsa di regolazione.

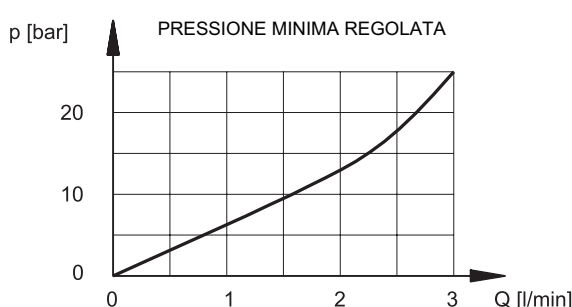
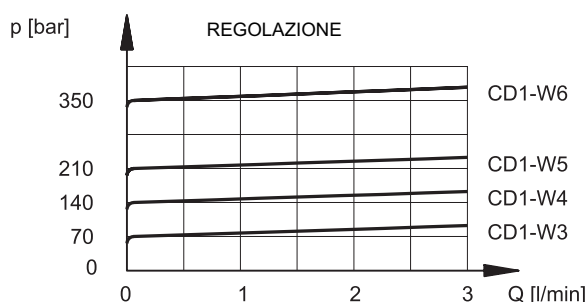
PRESTAZIONI (rilevate con olio minerale con viscosità di 36 cSt a 50°C)

| | | |
|------------------------------------|---------------------------------------|-----------|
| Pressione massima d'esercizio | bar | 350 |
| Pressione minima regolata | vedere diagramma | |
| Portata massima | l/min | 3 |
| Campo temperatura ambiente | °C | -20 / +50 |
| Campo temperatura fluido | °C | -20 / +80 |
| Campo viscosità fluido | cSt | 10 + 400 |
| Grado di contaminazione del fluido | secondo ISO 4406:1999 classe 20/18/15 | |
| Viscosità raccomandata | cSt | 25 |
| Massa | kg | 1,2 |

1 - CODICE DI IDENTIFICAZIONE



2 - CURVE CARATTERISTICHE (valori ottenuti con viscosità 36 cSt a 50°C)



3 - FLUIDI IDRAULICI

Usare fluidi idraulici a base di olio minerale tipo HL o HM secondo ISO 6743-4. Per questi tipi di fluidi, utilizzare guarnizioni in NBR. Per fluidi tipo HFDR (esteri fosforici) utilizzare guarnizioni in FPM (codice V). Per l'uso di altri tipi di fluidi come ad esempio HFA, HFB, HFC consultare il nostro Ufficio Tecnico. L'esercizio con fluido a temperatura superiore a 80 °C comporta un precoce decadimento della qualità del fluido e delle guarnizioni. Il fluido deve essere mantenuto integro nelle sue proprietà fisiche e chimiche.

4 - DIMENSIONI DI INGOMBRO E DI INSTALLAZIONE

