



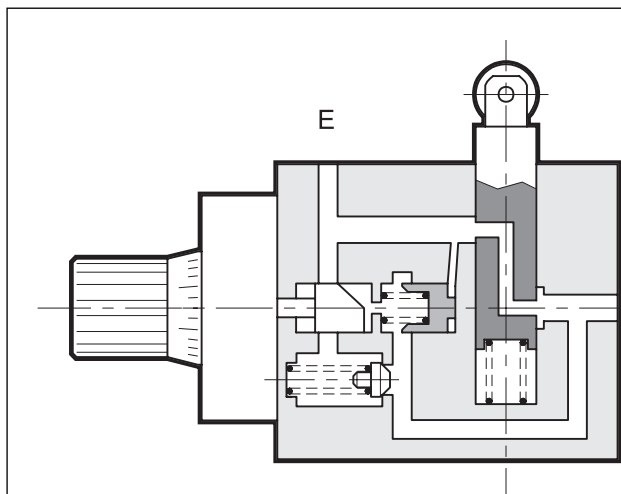
CP1R*-W

VALVOLA PER LA SELEZIONE DI VELOCITÀ RAPIDO/LENTO COMANDO A ROTELLA SERIE 21

ATTACCHI FILETTATI

p max 70 bar
Q max 40 l/min

PRINCIPIO DI FUNZIONAMENTO



- La valvola CP1R*-W è una valvola per la selezione e controllo di velocità rapido/lento di assi idraulici, con azionamento meccanico a rotella.
- La regolazione della velocità lenta di lavoro è ottenuta tramite l'impiego di un regolatore di portata compensato. La particolare forma delle luci di controllo consente una regolazione fine anche con portate molto ridotte.
- La regolazione della portata è effettuata su tre giri del pomolo che può essere bloccato tramite una vite in una qualsiasi posizione.
- È disponibile in due esecuzioni: normalmente aperta CP1RA, normalmente chiuso CP1RC.
- È fornita con valvola di non ritorno incorporata che permette il libero passaggio del flusso inverso.

ESECUZIONI (vedi Tabella Simboli idraulici)

- CP1RA-W: normalmente aperto - movimento in rapido con rotella a riposo e lento regolato con rotella azionata.
- CP1RC-W: normalmente chiuso - movimento in lento regolato con rotella a riposo e rapido con rotella azionata.

PRESTAZIONI (rilevate con olio minerale con viscosità di 36 cSt a 50°C)

Pressione massima d'esercizio	bar	70	
Portata massima in rapido	l/min	40	
Portata controllata in lento	max	l/min	4 - 10 - 16
	min	l/min	0,1
Corsa di lavoro rotella	mm	6	
Campo temperatura ambiente	°C	-20 / +50	
Campo temperatura fluido	°C	-20 / +80	
Campo viscosità fluido	cSt	10 ÷ 400	
Grado di contaminazione del fluido	secondo ISO 4406:1999 classe 20/18/15		
Viscosità raccomandata	cSt	25	
Massa	kg	3,2	

SIMBOLI IDRAULICI

