

# Diplomatic Oleodinamica nel settore **MOBILE**

## Prodotti

**Case history:  
sicurezza e  
alte prestazioni**



*Elettrovalvola direzionale  
compatta con  
connessione DEUTSCH*

## Soluzioni ad alto tasso di innovazione per le applicazioni mobili

Diplomatic Oleodinamica offre una gamma di soluzioni specificamente indirizzate alle applicazioni mobili. Sono soluzioni:

### COMPATTE



grazie alle dimensioni estremamente contenute dei componenti rese possibili dalla tecnologia elettroidraulica

### RESISTENTI



agli agenti atmosferici, per l'adozione di standard costruttivi stringenti: IP67, connettori DEUTSCH, rivestimenti in vernice epossidica che permettono una resistenza in nebbia salina per oltre 360 ore

### FLESSIBILI



in grado cioè di calibrare la velocità e la precisione del movimento, in rapporto alle differenti esigenze operative

### INTERFACCIABILI



facilmente con i sistemi di radiocomando e con i controllori macchina

### ECONOMICHE



grazie alla realizzazione di sinergie produttive con il settore industriale

### A BASSO ASSORBIMENTO

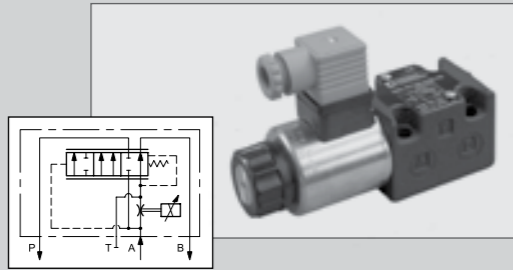


con l'utilizzo di solenoidi a 17 watt

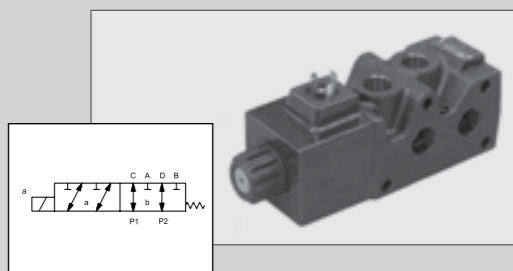
# PRODOTTI PER TUTTI I CAMPI DI APPLICAZIONE DEL MOBILE: AGRICOLO, MOVIMENTO TERRA, MOVIMENTAZIONE E SOLLEVAMENTO



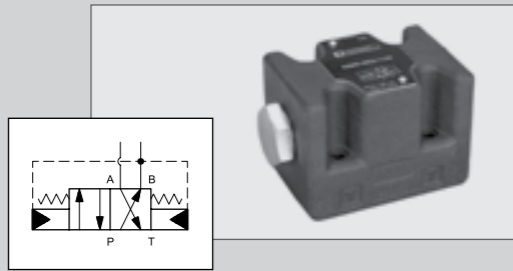
**REGOLATORE  
PROPORZIONALE  
DI PORTATA  
COMPENSATO - QDE**  
p max 250 bar  
Q max fino a 80 l/min



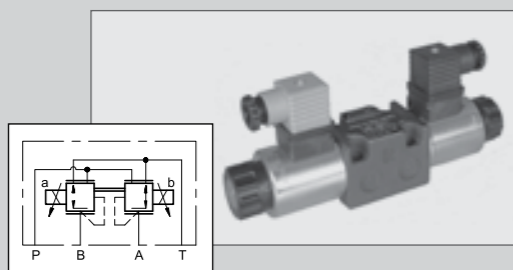
**DEVIATORE DI FLUSSO  
A SEI VIE  
BANCABILE - BFD**  
p max 320 bar  
Q max fino a 90 l/min



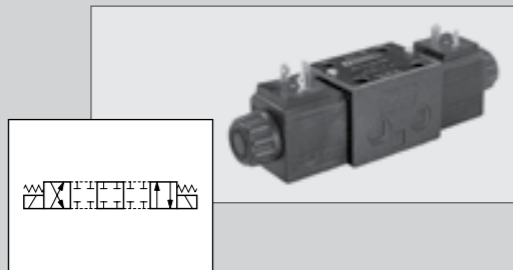
**VALVOLA AD INVERSIONE  
AUTOMATICA - DSB**  
p max 350 bar  
Q max fino a 100 l/min



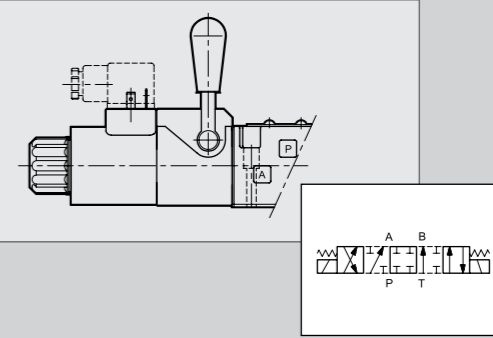
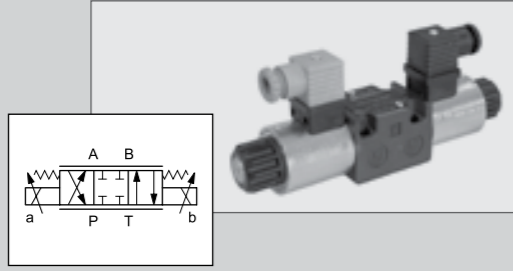
**RIDUTTRICE DI PRESSIONE  
DIRETTA A COMANDO  
PROPORZIONALE - ZDE3**  
p max 100 bar  
Q max 15 l/min



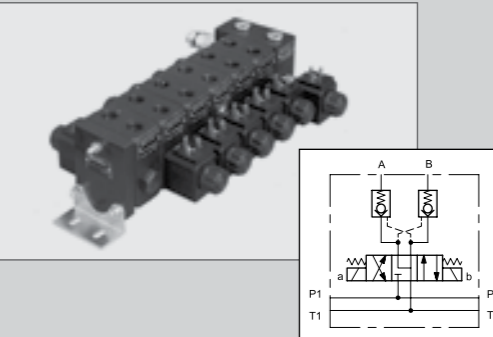
**ELETTROVALVOLA  
DIREZIONALE IN  
ESECUZIONE  
COMPATTA - DL3**  
p max 280 bar  
Q max fino a 50 l/min



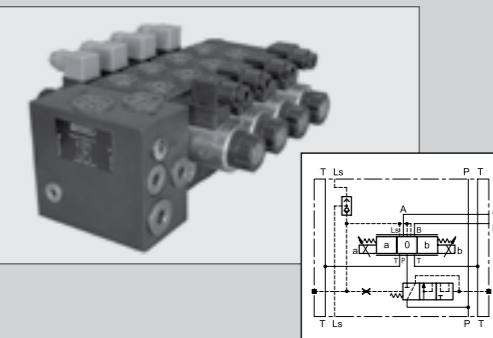
**VALVOLA DIREZIONALE  
PROPORZIONALE - DSE3B**  
p max 350 bar  
Q max fino a 40 l/min



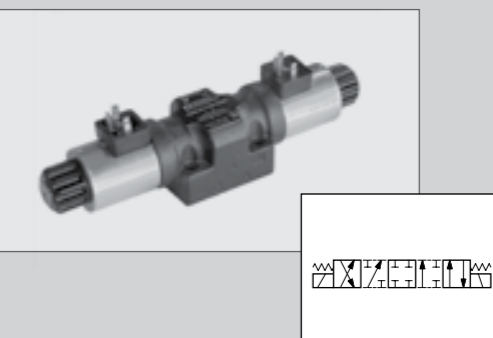
**ELETTROVALVOLA  
DIREZIONALE CON  
COMANDO A LEVA - DS3**  
Versione proporzionale DSE3  
Disponibile anche con tensione  
di alimentazione in corrente  
continua a 14V e 28V.  
p max 350 bar  
Q max 100 l/min



**ELETTROVALVOLA  
DIREZIONALE  
BANCABILE - BD6**  
Elevato grado di protezione  
agli agenti atmosferici (standard  
IP67), rivestimento epossidico  
e connettori DEUTSCH.  
p max 280 bar  
Q max 40 l/min



**VALVOLA PROPORZIONALE  
COMPENSATA CON LOAD  
SENSING - BLS6**  
Può montare fino a 8 distributori,  
sia proporzionali che on-off.  
Alto grado di protezione agli agenti  
atmosferici (standard IP67, vernice  
epossidica, connettori DEUTSCH).  
p max 300 bar  
Q max fino a 120 l/min



**ELETTROVALVOLA  
DIREZIONALE  
COMPATTA - DL5B**  
Vari tipi di connessioni disponibili.  
Fornibile anche con trattamenti  
speciali di verniciatura epossidica.  
p max 320 bar  
Q max 125 l/min



**CONNETTORE DIGITALE PER  
VALVOLE PROPORZIONALI  
IN ANELLO APERTO - EDC-1**  
I<sub>max</sub> 2,6 A



**VALVOLE A CARTUCCIA**  
di controllo pressione, di non ritorno, a tenuta

## Case history: sicurezza e alte prestazioni

Il design moderno e ottimizzato della perforatrice oleoidraulica EVERDIGM garantisce sicurezza e comodità di utilizzo, così come accessibilità ai componenti chiave per una veloce e facile manutenzione. Il braccio estensibile, lungo 120 cm, permette di aumentare in modo significativo sia l'area di perforazione sia la produzione.



La connessione diretta tra le unità di potenza (motore, compressore e pompa) e le valvole di regolazione centralizzate consente, contemporaneamente, un maggior rendimento del carburante, una minore dispersione di potenza ed un facile funzionamento. Inoltre, la presenza di un compressore ad aria di grande cilindrata unita a un elevato livello prestazionale rende la perforatrice ECD40 / ECD40E uno dei modelli con le maggiori capacità produttive della sua classe.

Il cuore oleoidraulico della perforatrice è il caricatore automatico controllato dal blocco ARC, sviluppato da P&F Hydraulics. Il blocco è stato assemblato utilizzando valvole Duplomatic direzionali a sandwich (BD6P-C3 e BD6P-S3), elettrovalvole direzionali (DS3-S3) e diverse valvole in versione a cartuccia.

