



CRQ

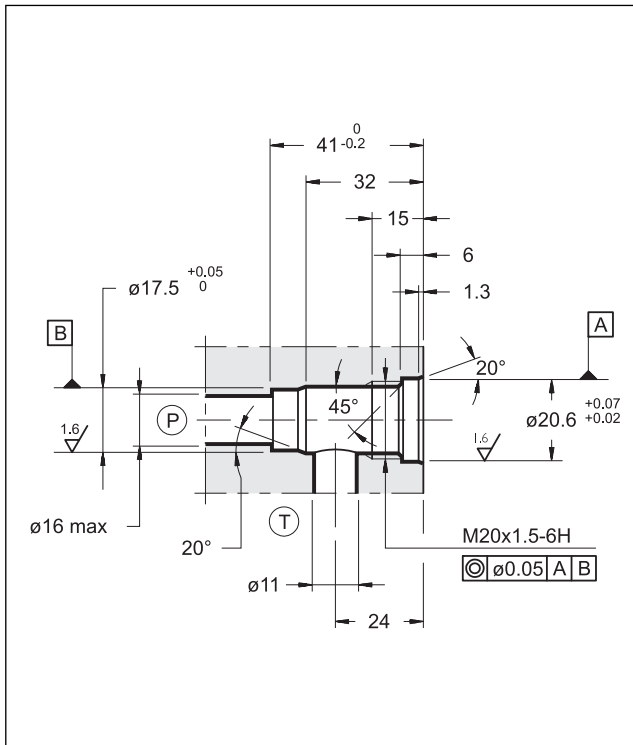
先导式压力控制阀
序列号 12

插装式

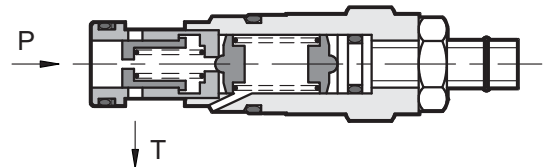
最高工作压力 **350 bar**

最大流量 **100 l/min**

阀座尺寸: **D-10C**



工作原理

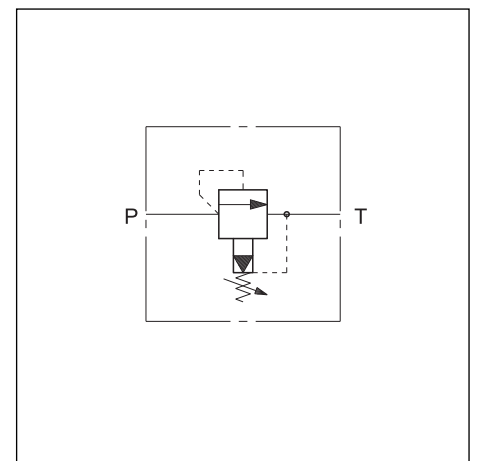


- CRQ型阀是一种插装式先导压力控制阀，它可以安装在符合D-10C 阀座孔的集成块或阀块上。
- 该阀通常用于控制液压回路压力，在压力接近设定值时，仍然能使泵在满流量下工作。
- 可提供4种不同的压力调整范围，最大压力 350 bar。
- 该阀包括一个平衡型主阀芯和一个先导阀。主阀芯通常处于关闭状态，当回路压力超过由先导阀设定的值时，主阀芯打开，油液通过T口直接回油箱。
- 可通过调整螺钉设定压力。通常使用沉头内六角螺钉，同时装有锁紧螺母和最大调节限位器。

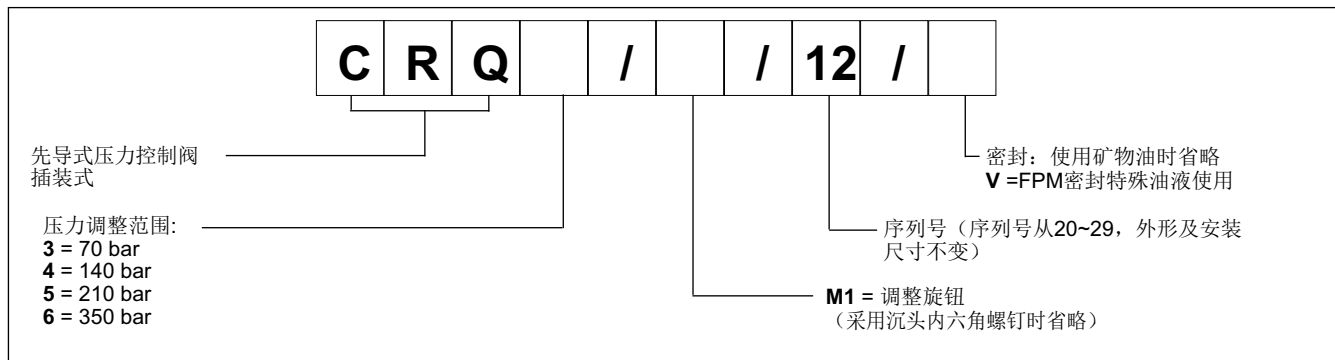
技术参数 (在油温 50°C, 油液粘度 36 cSt条件下测得)

最大工作压力	bar	350
最小控制压力及压降	见图	
最大流量	l/min	100
环境温度范围	°C	-20 / +50
油液温度范围	°C	-20 / +80
油液粘度范围	cSt	10 ÷ 400
油液允许的最高污染等级	根据 ISO 4406: 1999 等级 20/18/15	
推荐油液粘度	cSt	25
质量	kg	0,16
表面镀锌处理	Fe // Zn 8 // B EN 12329	

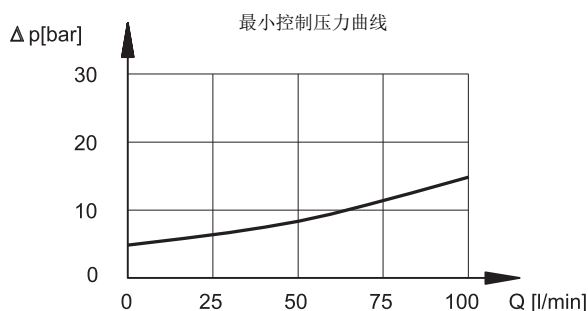
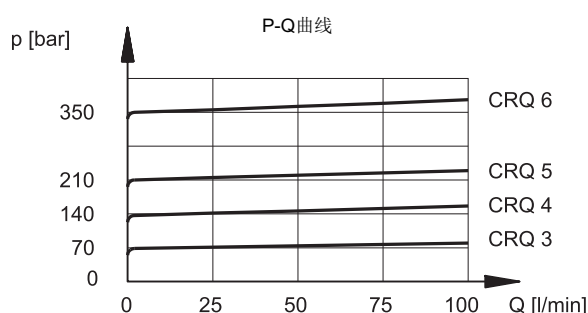
液压符号



1 - 订货型号



2 - 特性曲线 (在油温 50°C, 油液粘度36 cSt条件下测得)



3 - 液压油

使用符合ISO 6743-4标准的矿物液压油HL或者HM时, 使用NBR密封。对于HFDR油液 (磷酸酯), 使用FPM密封 (代号V)。若使用其他油液, 例如HFA、HFB、HFC, 请咨询我们的技术部门。当工作油温高于80 °C时, 将会导致液压油和密封过快老化与变质。请注意保持液压油稳定的物理和化学性能。

4 - 外形及安装尺寸

