

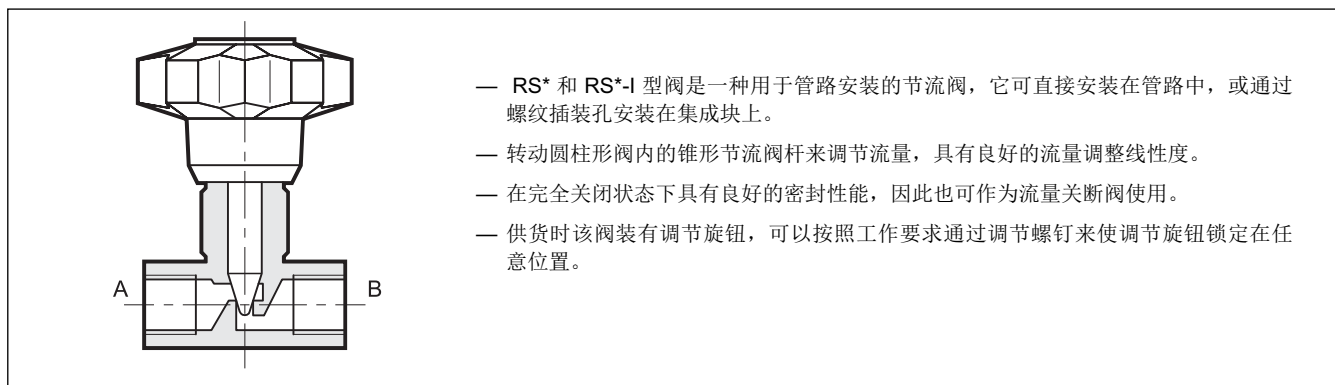


RS*
双向节流阀
序列号 30

螺纹油口
插装式

最高工作压力（见技术参数表）
最大流量（见技术参数表）

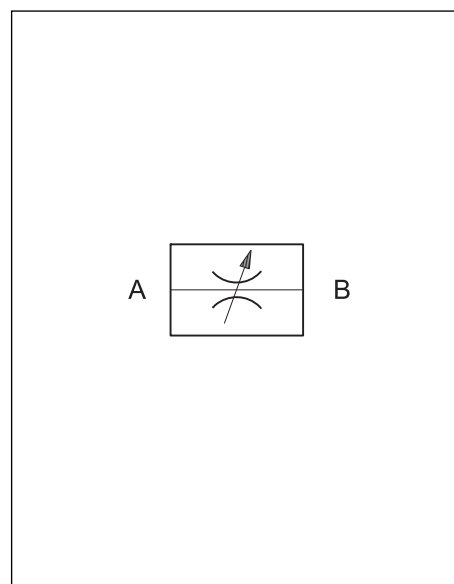
工作原理



技术参数（在油温 50°C，油液粘度 36 cSt 条件下测得）

阀型号	油口螺纹尺寸 BSP	公称流量 [l/min]	质量 [kg]	最大工作压力 [bar]
RS2	1/4"	15	0,2	400
RS3	3/8"	30	0,4	
RS4	1/2"	50	0,6	
RS5	3/4"	80	1,3	
RS6	1"	150	2,6	320
RS7	1 1/4"	200	3,0	
RS8	1 1/2"	220	4,2	
RS2-I	—	15	0,15	320
RS3-I	—	30	0,2	
RS4-I	—	50	0,3	
RS5-I	—	80	0,6	
RS6-I	—	150	1,2	

液压符号



环境温度范围	°C	-20 / +50
油液温度范围	°C	-20 / +80
油液粘度范围	cSt	10 ÷ 400
油液允许的最高污染等级	根据 ISO 4406:1999 等级 20/18/15	
推荐油液粘度	cSt	25

1 - 订货型号

	<div style="display: flex; justify-content: space-around; align-items: center;"> R S - / 30 / </div>		
节流阀			密封: 使用矿物油时省略 V = 氟橡胶密封特殊油液使用
公称尺寸: 2 = 1/4" 5 = 3/4" 3 = 3/8" 6 = 1" 4 = 1/2" 7 = 1 1/4" 8 = 1 1/2"			序列号(序列号从30~39, 外形及安装尺寸不变)
			I = 插装型阀, 仅用于公称尺寸为2-3-4-5-6的节流阀 使用螺纹油口安装时省略。

2 - 液压油

使用符合ISO 6743-4标准的矿物液压油HL或者HM时, 使用NBR密封。对于HFDR油液(磷酸酯), 使用FPM密封(代号V)。若使用其他油液, 例如HFA、HFB、HFC, 请咨询我们的技术部门。当工作油温高于80 °C时, 将会导致液压油和密封过快老化与变质。请注意保持液压油稳定的物理和化学性能。

3 - RS*型阀外形及安装尺寸

尺寸 mm

阀	A BSP	B	C	∅D	E max	∅F
RS2	1/4"	12,5	49	20	78	50
RS3	3/8"	12,5	59	25	93	70
RS4	1/2"	15,5	68	30	107	80
RS5	3/4"	17	86	40	132,5	100
RS6	1"	20	105	50	167,5	120
RS7	1 1/4"	22	120	55	172,5	120
RS8	1 1/2"	24	134	65	181	120

4 - RS*-I型阀外形及安装尺寸

尺寸 mm

* "BONDED SEAL"
密封不随阀供应

阀	∅F	G max	H	L 6H	∅M +0.2 0	N	P min	R ±0.2	S +0.2 0	∅T H8	∅U max	V ±0.2	Z min	CH	OR 型号	BK 型号	BS* 型号
RS2-I	50	49.5	26.5	M20x1.5	27	1	12	16.5	1	14	5	13.3	27	27	2043	2043	400-513
RS3-I	70	57.5	30.5	M20x1.5	27	1	12	20	1.2	16	8	15.2	32	27	2050	2050	400-513
RS4-I	80	66.5	40	M27x2	33	1.3	18	28	1.2	19	10	22	41	32	2062	2062	400-520
RS5-I	100	76.5	44	M33x2	40	1.3	18	30.5	1.2	27	12	23	45.5	41	130	130	400-515
RS6-I	120	102	52.5	M42x2	50	1.3	21.5	36.5	1.5	35	16	28.5	55	50	3118	3118	400-516