



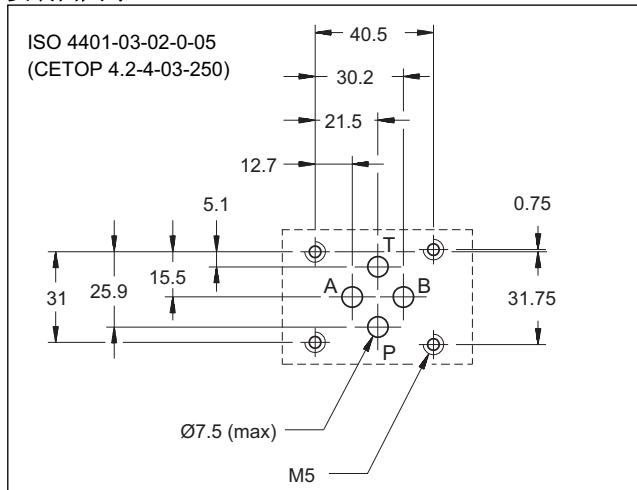
# MDT

电磁方向座阀  
序列号 10

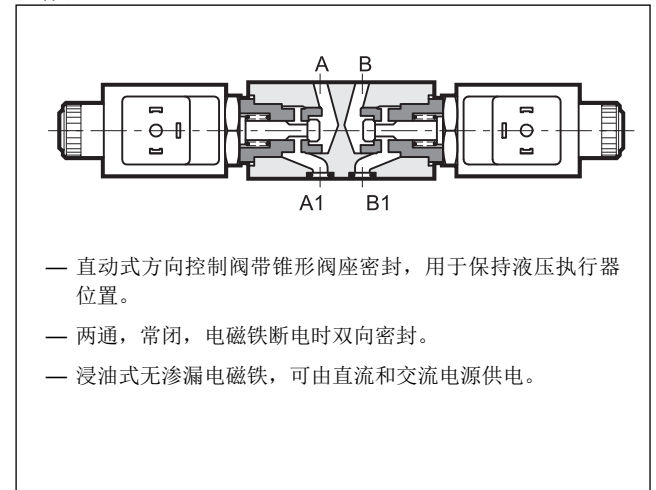
叠加式  
ISO 4401-03 (CETOP 03)

最高工作压力 **250 bar**  
最大流量 **25 l/min**

### 安装面尺寸



### 工作原理



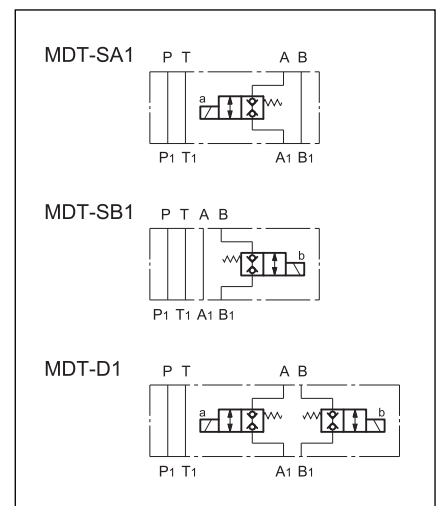
### 阀芯机能 (见如下表中液压符号)

阀芯机能“SA”：需要控制A通道流量时使用。  
 阀芯机能“SB”：需要控制B通道流量时使用。  
 阀芯机能“D”：需要控制A和B通道流量时使用。

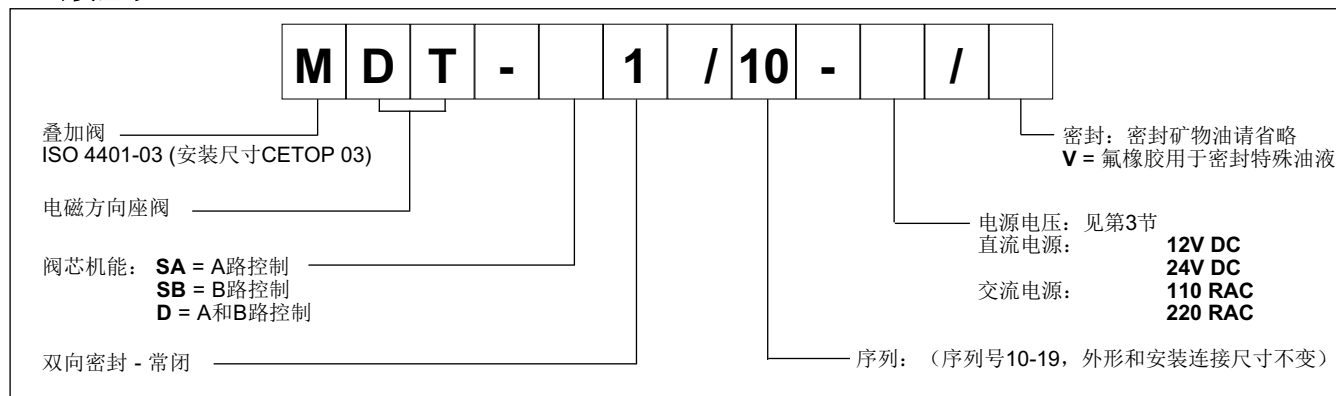
### 技术参数 (在温度50°C, 油液粘度36 cSt条件下测得)

|             |                                 |                  |
|-------------|---------------------------------|------------------|
| 最大工作压力      | bar                             | 250              |
| 受控油路最大流量    | l/min                           | 25               |
| 自由流通油路最大流量  |                                 | 65               |
| 环境温度范围      | °C                              | -20 / +50        |
| 油液温度范围      | °C                              | -20 / +80        |
| 油液粘度范围      | cSt                             | 10 ÷ 400         |
| 油液允许的最高污染等级 | 根据 ISO 4406:1999<br>等级 20/18/15 |                  |
| 推荐油液粘度      | cSt                             | 25               |
| 质量          | kg                              | MDT-D<br>1,7     |
|             |                                 | MDT-SA/SB<br>1,2 |

### 液压符号

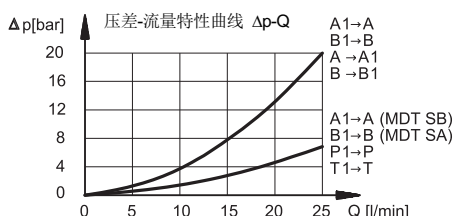
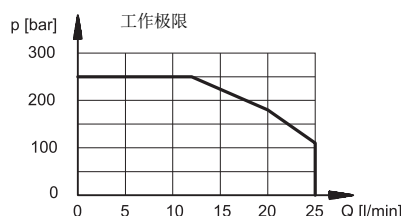


## 1 - 订货型号



**注意:** 电磁阀提供时都不带插头。插头必须单独订购。需要订购的插头订货型号见目录49 000。

## 2 - 特性曲线 (在温度50°C, 油液粘度36 cSt条件下测得)



## 3 - 电源电压

交流电源供电时, 必须使用内置整流器的插头和RAC线圈。

时间  $\pm 10\%$   
 得电打开 30 ms  
 断电关闭 50 ms

## 4 - 液压油

使用符合ISO 6743-4标准的矿物液压油HL 或者HM 时, 使用NBR 密封。对于HFDR 油液 (磷酸酯), 使用FPM 密封 (代号V)。若使用其他油液, 例如HFA、HFB、HFC, 请咨询我们的技术部门。当工作油温高于80 °C 时, 将会导致液压油和密封过快老化与变质。请注意保持液压油稳定的物理和化学性能。

## 5 - 外形和安装尺寸

