

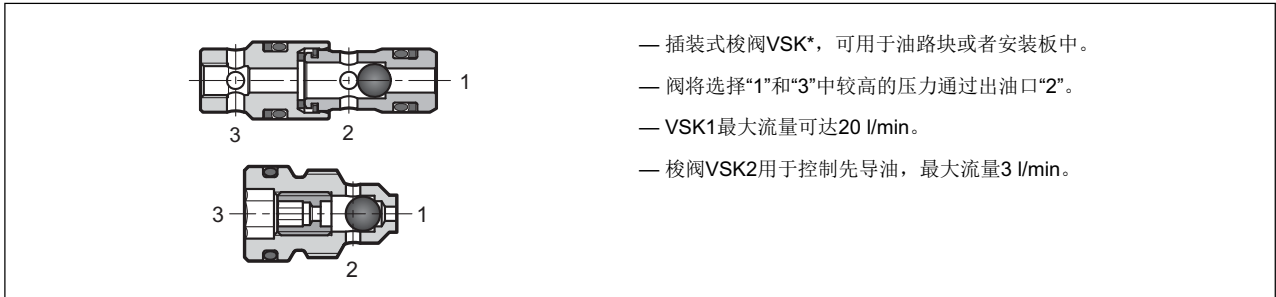


**VSK\***  
梭阀  
序列号 10

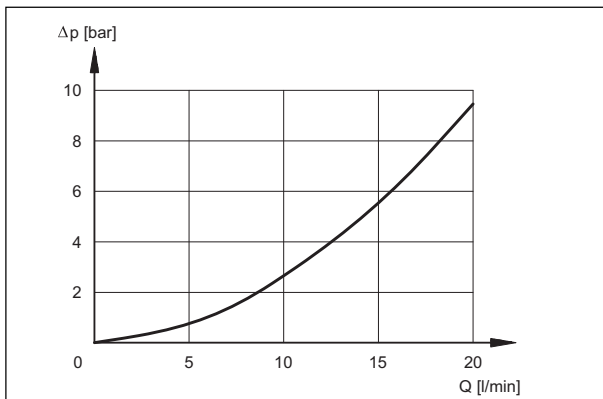
插装式

最高工作压力 **350 bar**  
最大流量 (见技术参数表)

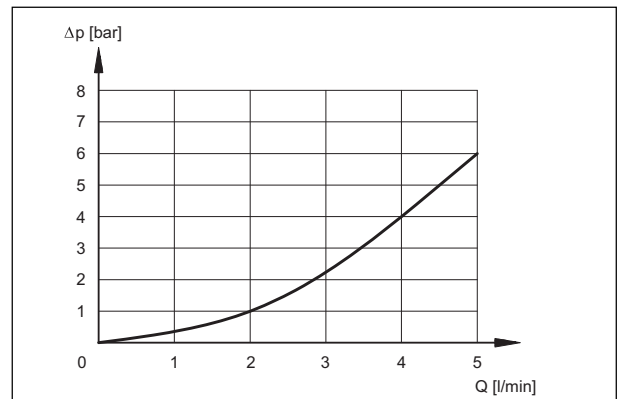
工作原理



VSK1压差-流量特性曲线  $\Delta p$ -Q



VSK2压差-流量特性曲线  $\Delta p$ -Q

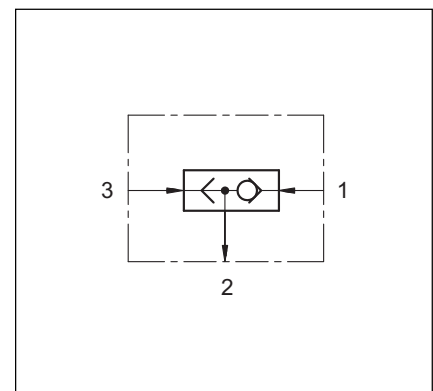


技术参数

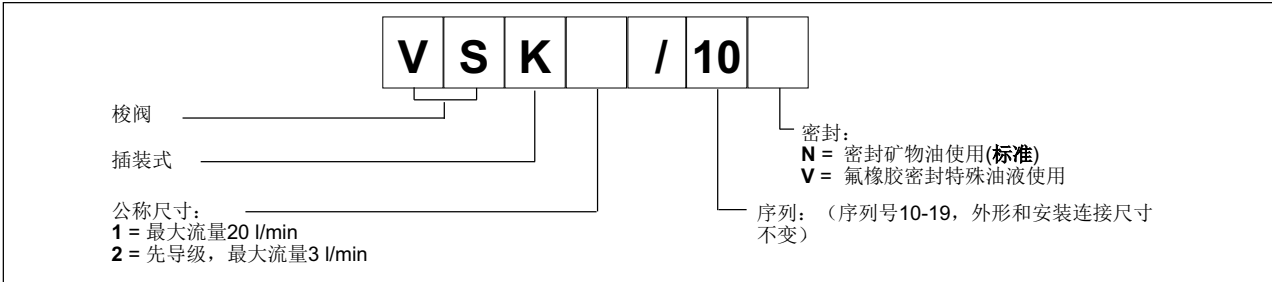
阀	最大流量 [l/min]	质量 [kg]
VSK1	20	0,013
VSK2	3	0,013

环境温度范围	°C	-20 / +50
油液温度范围	°C	-20 / +80
油液粘度范围	cSt	10 ÷ 400
油液允许的最高污染等级	根据 ISO 4406:1999 等级 20/18/15	
推荐油液粘度	cSt	25

液压符号



### 1 - 订货型号



### 2 - 液压油

使用符合ISO 6743-4标准的矿物液压油HL 或者HM 时, 使用NBR 密封(代号N)。对于HFDR 油液(磷酸酯), 使用FPM 密封(代号V)。若使用其他油液, 例如HFA、HFB、HFC, 请咨询我们的技术部门。当工作油温高于80 °C 时, 将会导致液压油和密封过快老化与变质。请注意保持液压油稳定的物理和化学性能。

### 3 - 外形和安装尺寸

