



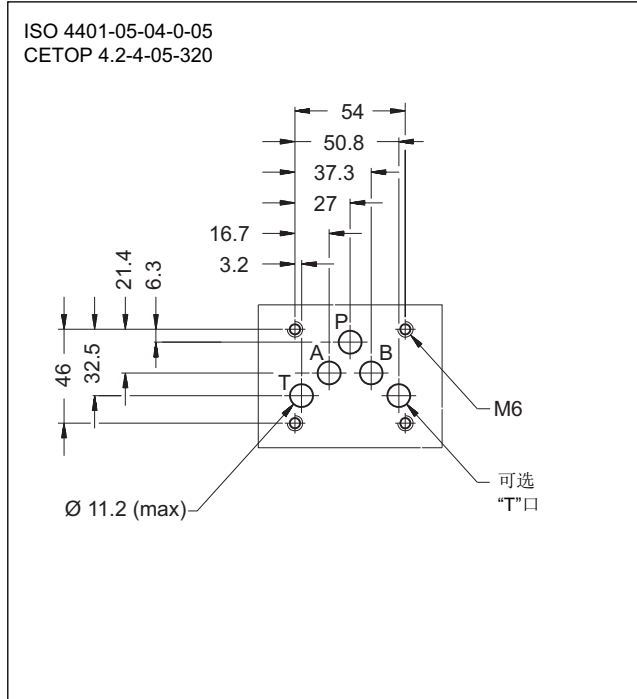
PRM5

先导式溢流阀
序列号 10

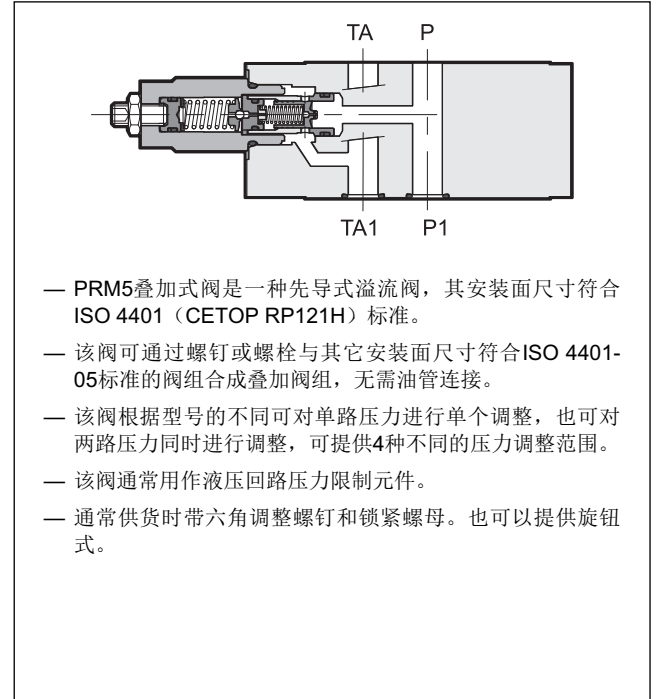
叠加式
ISO 4401-05 (CETOP 05)

最高工作压力 **350 bar**
最大流量 **120 l/min**

安装面尺寸



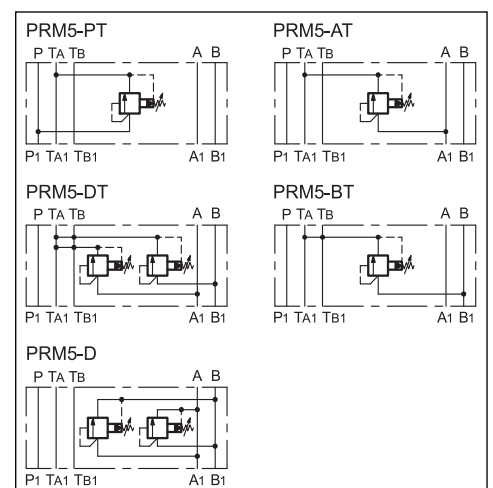
工作原理



技术参数 (在油温50°C, 油液粘度36 cSt条件下测得)

最大工作压力	bar	350
最小控制压力	bar	见 $\Delta p - Q$ 曲线图
最大流量	l/min	120
环境温度范围	°C	-20 / +50
油液温度范围	°C	-20 / +80
油液粘度范围	cSt	10 - 400
油液允许的最高污染等级	根据ISO 4406:1999 等级 20/18/15	
推荐油液粘度	cSt	25
质量: PRM5-PT, -AT, -BT PRM5-DT, -D	kg	2,8 3

液压符号



1 - 订货型号

	P	R	M	5	-		/	10	/	
--	----------	----------	----------	----------	---	--	---	-----------	---	--

先导式溢流阀 ————

叠加式 ————

安装尺寸 ISO 4401-05 (CETOP 05) ————

形式:

PT: P管路单路控制, TA口泄油

AT: A管路单路控制, TA口泄油

BT: B管路单路控制, TA和TB口泄油

DT: A-B管路两路控制, TA和TB口泄油

D: A-B管路两路控制, 交叉泄油

压力调整范围:

070 = 至 70 bar (17 bar/圈) **210** = 至 210 bar (47 bar/圈)

140 = 至 140 bar (32 bar/圈) **350** = 至 350 bar (78 bar/圈)

选项: W7表面处理
不需要请省略(注释)

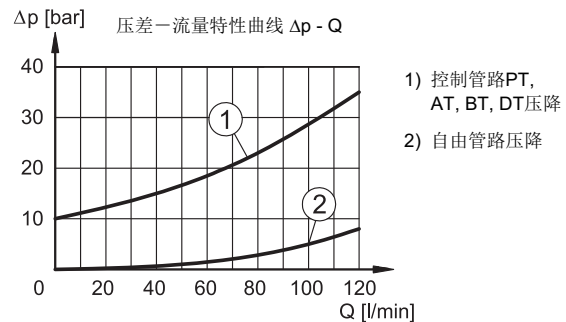
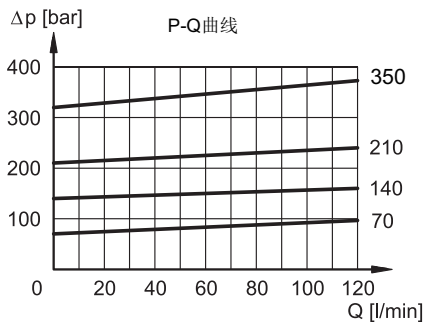
选项:
K = 调节旋钮
使用沉头内六角调整螺钉时省略 (标准)

密封:
N = NBR 密封矿物油使用 (标准)
V = FPM 密封特殊也有使用

序列号 (序列号 10-19, 外形和安装连接尺寸不变)

注释: 根据要求, 这些阀可提供阀体镀锌-镍处理。请在订货型号中增加后缀/W7。

2 - 特性曲线 (在油温50°C, 油液粘度36 cSt条件下测得)



3 - 液压油

使用符合ISO 6743-4标准的矿物液压油HL或者HM时, 使用NBR密封(代号N)。对于HFDR油液(磷酸酯), 使用FPM密封(代号V)。若使用其他油液, 例如HFA、HFB、HFC等, 请咨询我们的技术部门。当工作油温高于80 °C时, 将会导致液压油和密封过快老化与变质。请注意保持液压油稳定的物理和化学性能。

4 - 外形及安装尺寸

尺寸 mm

K 型

1	沉头内六角调整螺钉 扳手尺寸 4. 顺时针旋转, 压力增加
2	锁紧螺母: 扳手尺寸 13
3	安装面带密封圈: 5个OR 型号 2050 (12.42 x 1.78) 硬度90