



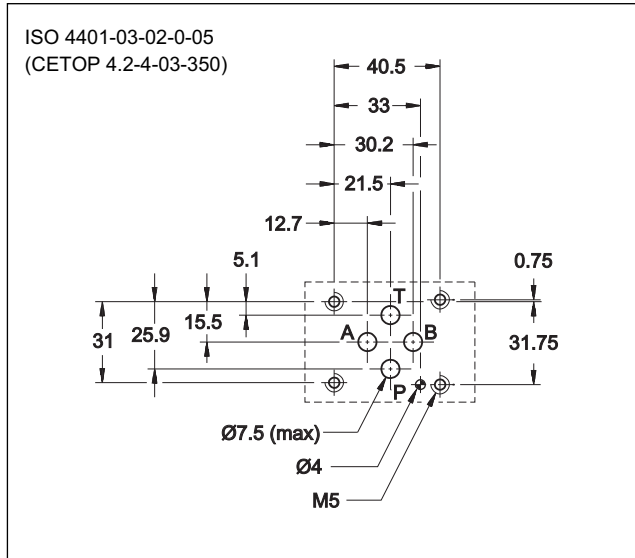
MERS

节流阀
序列号 50

叠加式
ISO 4401-03 (CETOP 03)

最高工作压力 **350 bar**
最大流量 (见技术参数表)

安装面尺寸



工作原理

- 该阀是一种叠加式的不带压力补偿的流量控制阀，集成单向阀允许油液反向自由流动。其安装面尺寸符合ISO 4401 (CETOP RP 121 H) 标准。该阀可通过螺栓或螺钉与其它符合CETOP 03标准的阀组合成叠加阀组，无需油管连接。
- 该阀还可以提供一种可逆形式 (G*型)。进油节流和出油节流的选择，取决于其在带O型圈安装板上的安装方向。
- 各型号阀均集成单向阀，允许油液反向自由流动 (开启压力0,5 bar)。
- 通常供货时带六角调整螺钉。

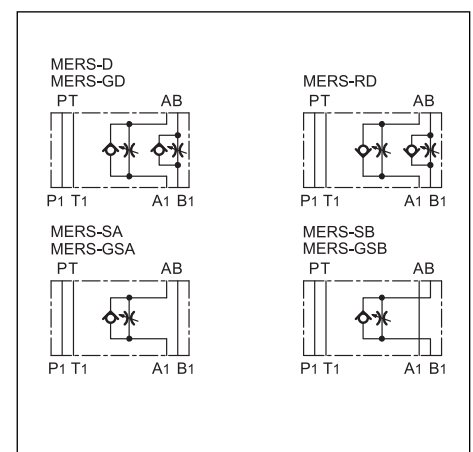
结构 (见液压符号表)

- “SA”: 控制由执行机构流入管路A的流量。
- “SB”: 控制由执行机构流入管路B的流量。
- “D”: 分别控制执行机构两腔的排出流量。(标准)
- “RD”: 分别控制执行机构两腔的输入流量。
- “G*”: 可逆型阀。见第1节

技术参数 (在油温 50°C, 油液粘度 36 cSt条件下测得)

最大工作压力	bar	350
单向阀开启压力		0,5
控制管路最大流量	l/min	50
自由管路最大流量		75
Δp10 bar时的最小控制流量		≤0,060
环境温度范围	°C	-20 / +50
油液温度范围	°C	-20 / +80
油液粘度范围	cSt	10 ÷ 400
油液允许的最高污染等级	根据 ISO 4406:1999等级 20/18/15	
推荐油液粘度	cSt	25
质量	kg	1,3

液压符号



1 - 订货型号

M	E	R	S	-	/	/	50	/	
---	---	---	---	---	---	---	----	---	--

安装尺寸 ISO 4401-03 (CETOP 03)
叠加式

节流阀
集成单向阀允许反向自由流动

结构:

- D:** 管路A和管路B回油节流控制 (标准)
- RD:** 管路A和管路B进油节流控制
- SA:** 管路A回油节流控制
- SB:** 管路B回油节流控制

结构: **G*** - 可逆型阀 (注释)

- GD:** 控制管路A和B
- GSA:** 控制管路A
- GSB:** 控制管路B

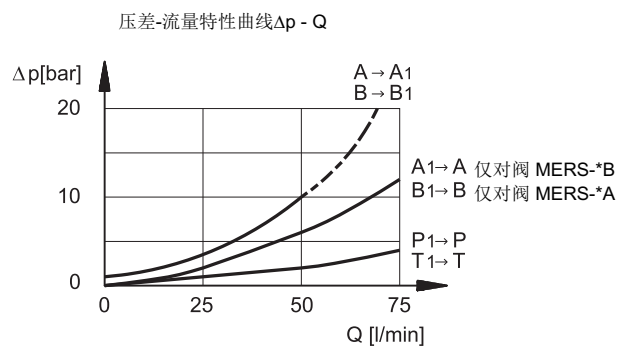
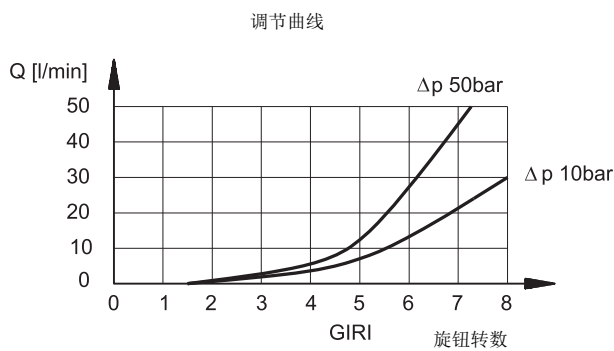
密封:
使用矿物油时省略
V = 氟橡胶密封特殊油液使用

序列号
(序列号50-59, 外形和安装连接尺寸不变)

M = SICBLOC调整旋钮
(使用六角调整螺钉时省略)

注意: 阀体上未提供带OR底板。安装面通过插入带O型圈的安装板实现。流量控制 (进油或出油) 方式取决于其在安装底板上的安装方向。

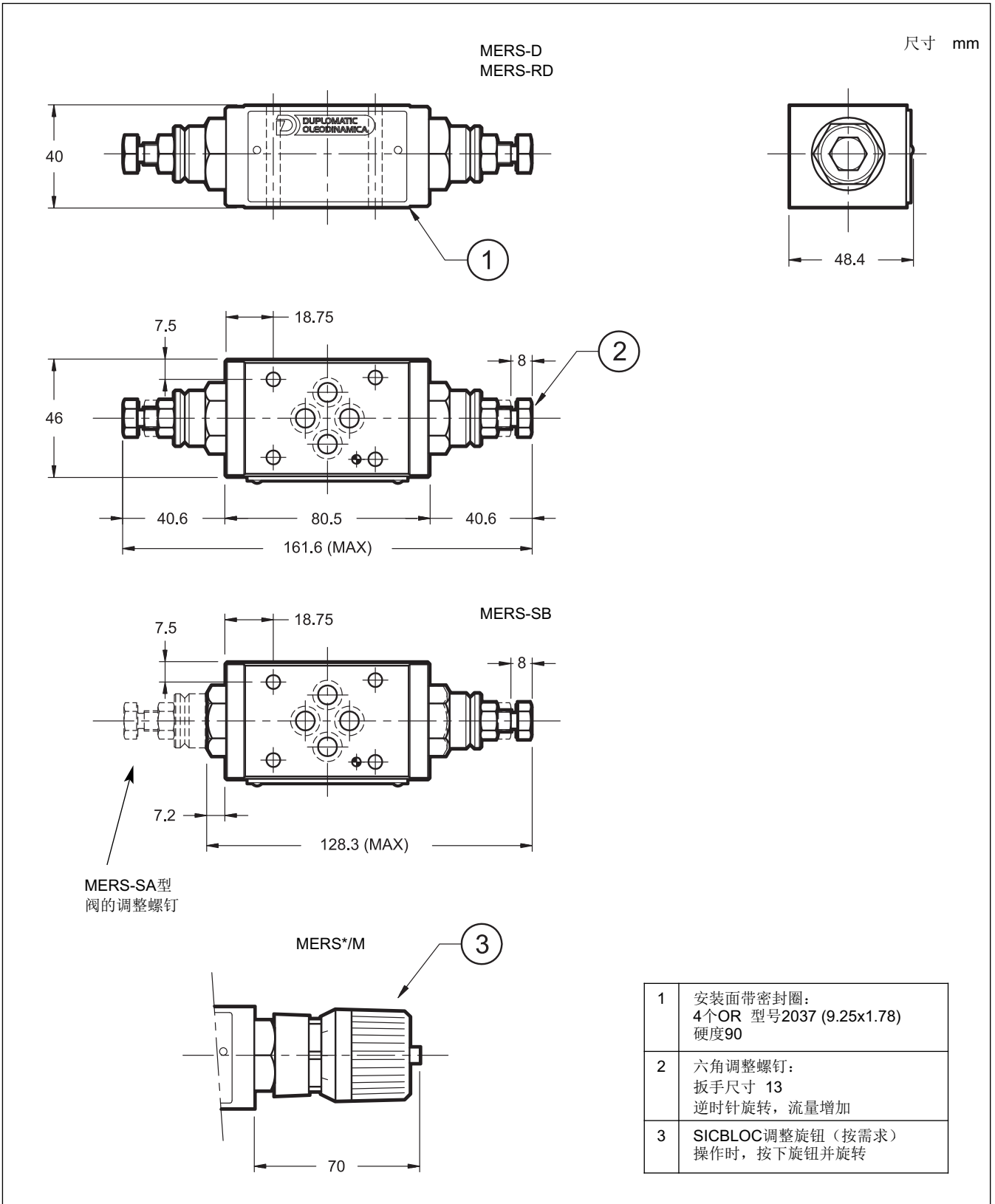
2 - 特性曲线 (在油温 50°C, 油液粘度36 cSt条件下测得)



3 - 液压油

使用符合ISO 6743-4标准的矿物液压油HL或者HM时, 使用NBR密封。对于HFDR油液 (磷酸酯), 使用FPM密封 (代号V)。若使用其他油液, 例如HFA、HFB、HFC等, 请咨询我们的技术部门。当工作油温高于80 °C时, 将会导致液压油和密封过快老化与变质。请注意保持液压油稳定的物理和化学性能。

4 - MERS -D, -RD 和 -S*型阀外形及安装尺寸



4 - MERS-G*型阀外形及安装尺寸

