



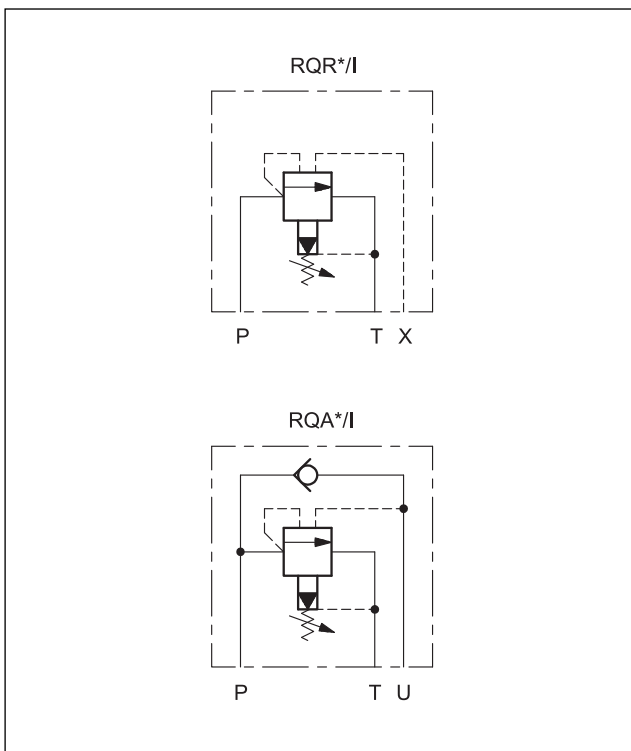
**RQ\*\*-P**  
**SPEICHERLADEVENTIL**  
**MIT AUTOMATISCHEM**  
**DRUCKLOSEM UMLAUF**  
(FÜR KREISE MIT SPEICHER)  
**BAUREIHE 42**

**RQR\*-P**  
FÜR FERNSTEUERUNG

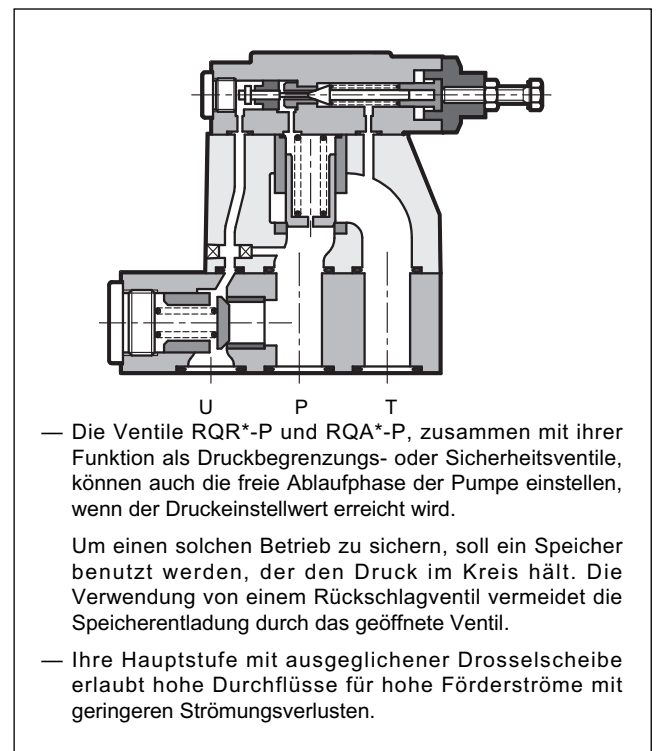
**RQA\*-P**  
MIT EINGEBAUTEM RÜCKSCHLAGVENTIL

**PLATTENAUFBAU**

**HYDRAULISCHE SYMBOLE**



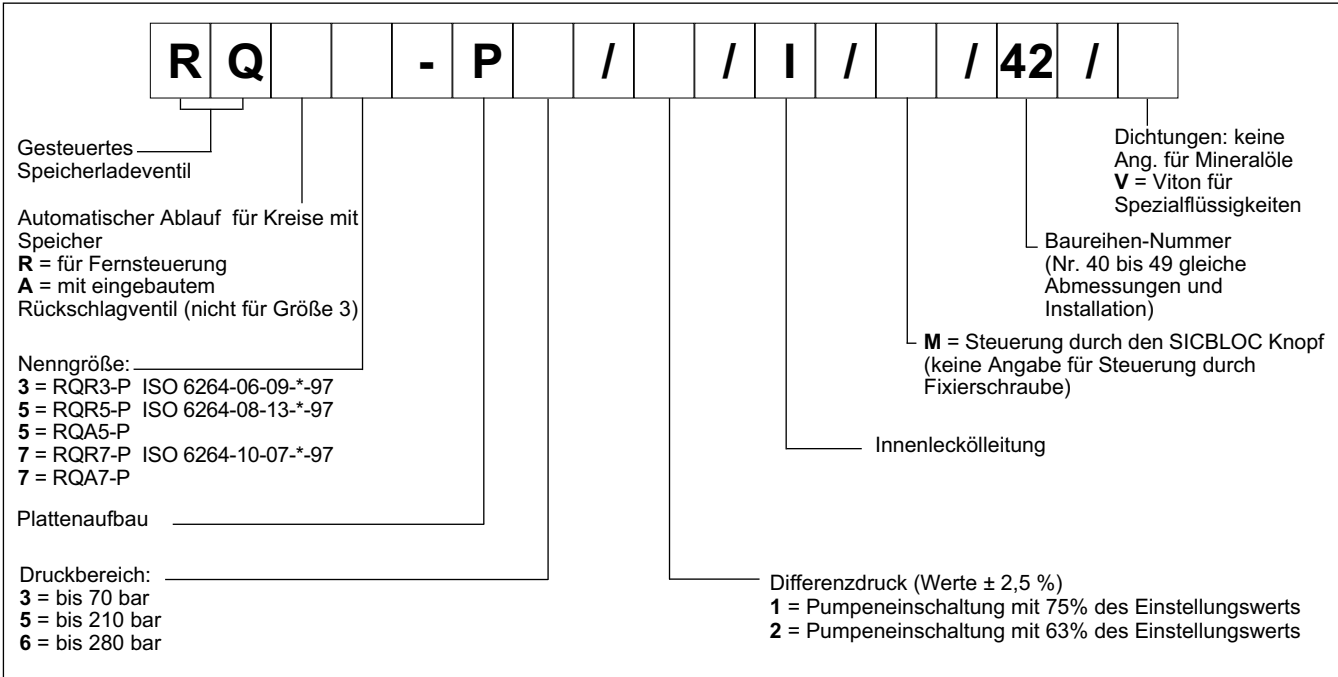
**FUNKTIONSPRINZIP**



**TECHNISCHE DATEN** (Werte für Mineralöl m. Viskosität 36 cSt u. 50°C)

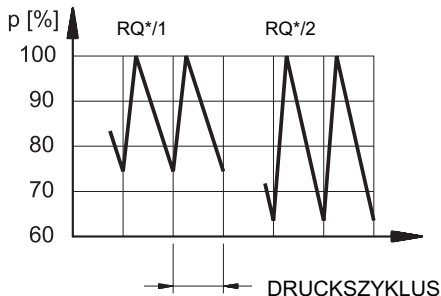
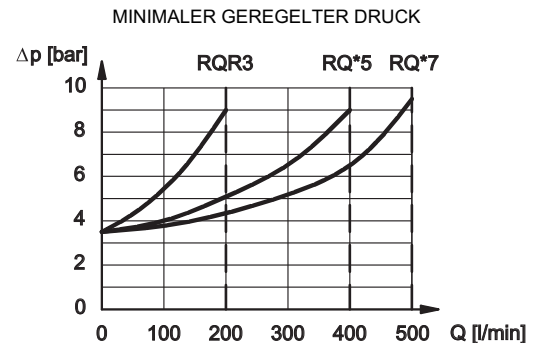
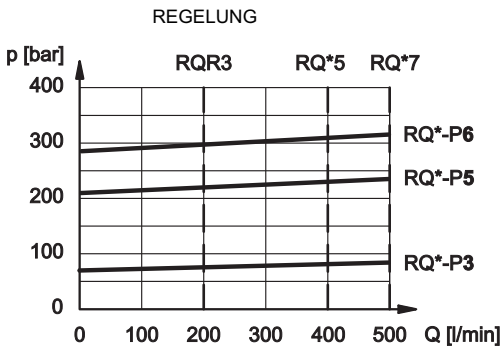
		<b>RQR3-P</b>	<b>RQR5-P</b>	<b>RQR7-P</b>	<b>RQA5-P</b>	<b>RQA7-P</b>
Max. Betriebsdruck	bar	350				
Max. Förderstrom	l/min	200	400	500	400	500
Umgebungstemperatur	°C	-20 / +50				
Flüssigkeitstemperatur	°C	-20 / +80				
Flüssigkeitsviskosität	cSt	10 + 400				
Empfohlene Viskosität	cSt	25				
Verschmutzungsgrad der Flüssigkeit		nach ISO 4406:1999 Klasse 20/18/15				
Gewicht	kg	3,5	4,3	6,5	10	17,5

## 1 - BESTELLBEZEICHNUNG



## 2 - KENNLINIEN

(Werte für Viskosität 36 cSt u. 50 °C)

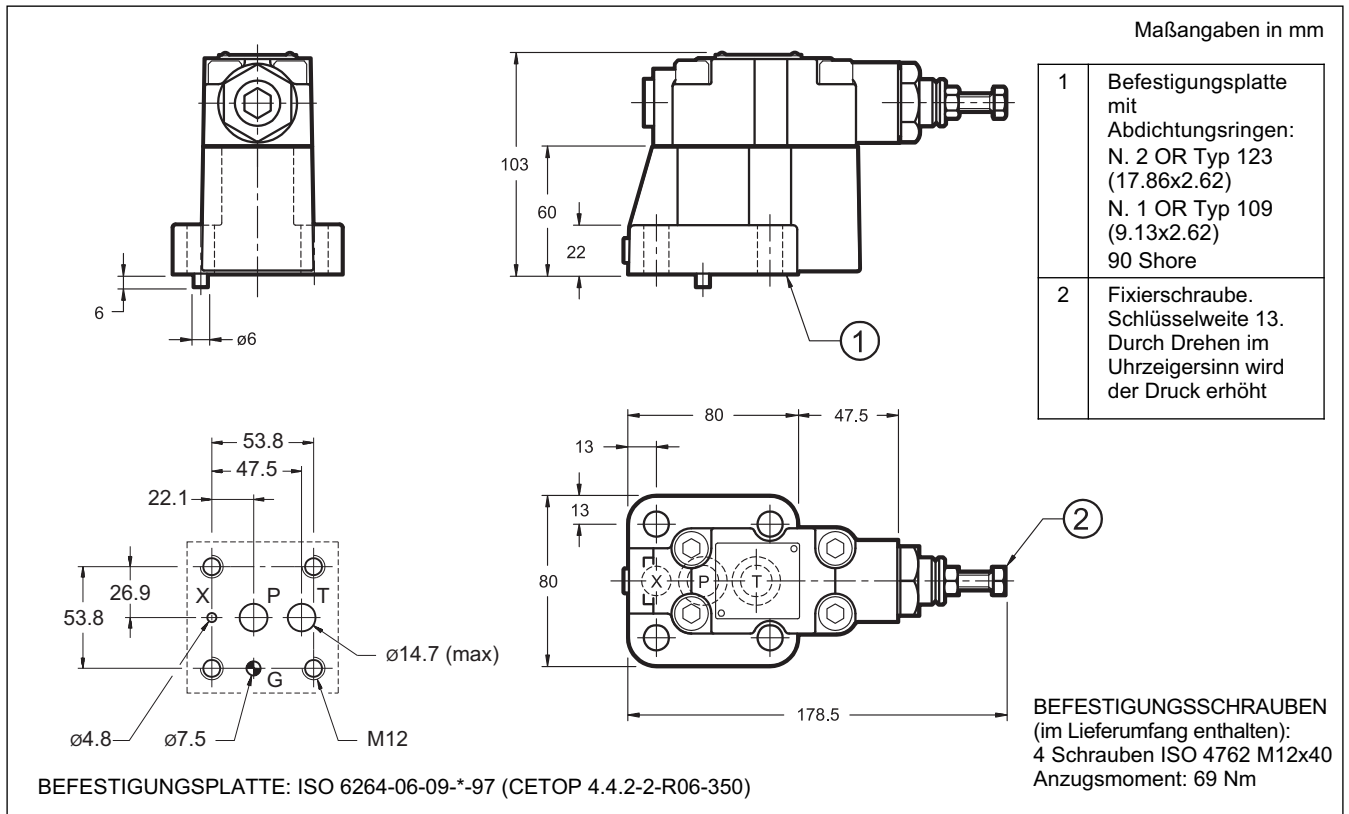


## 3 - HYDRAULISCHE DRUCKMEDIEN

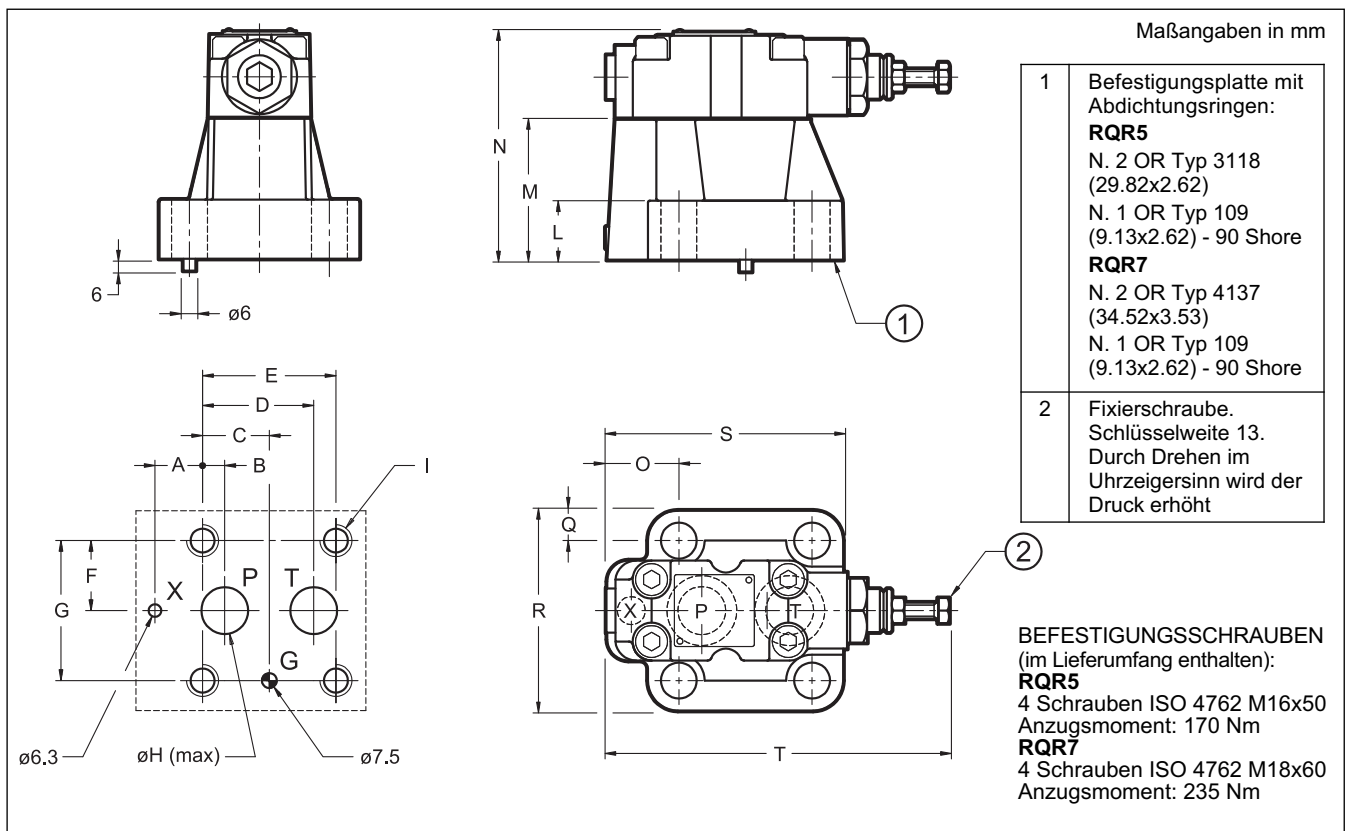
Verwenden Sie Hydraulikflüssigkeiten auf Mineralölbasis Typ HL oder HM nach ISO 6743-4. Für diese Flüssigkeiten verwenden Sie Dichtungen aus NBR. Für Flüssigkeiten vom Typ HFDR (Phosphorester) verwenden Sie Dichtungen aus FPM (Code V). Wenn Sie andere Druckmedien verwenden, zum Beispiel HFA, HFB, HFC, wenden Sie sich bitte an unser technisches Büro.

Der Betrieb mit Flüssigkeitstemperaturen über 80 °C führt zum schnellen Verfall der Qualität der Flüssigkeiten und Dichtungen. Die physikalischen und chemischen Merkmale der Flüssigkeit müssen beibehalten werden.

### 4 - ABMESSUNGEN UND ANSCHLÜSSE RQR3-P

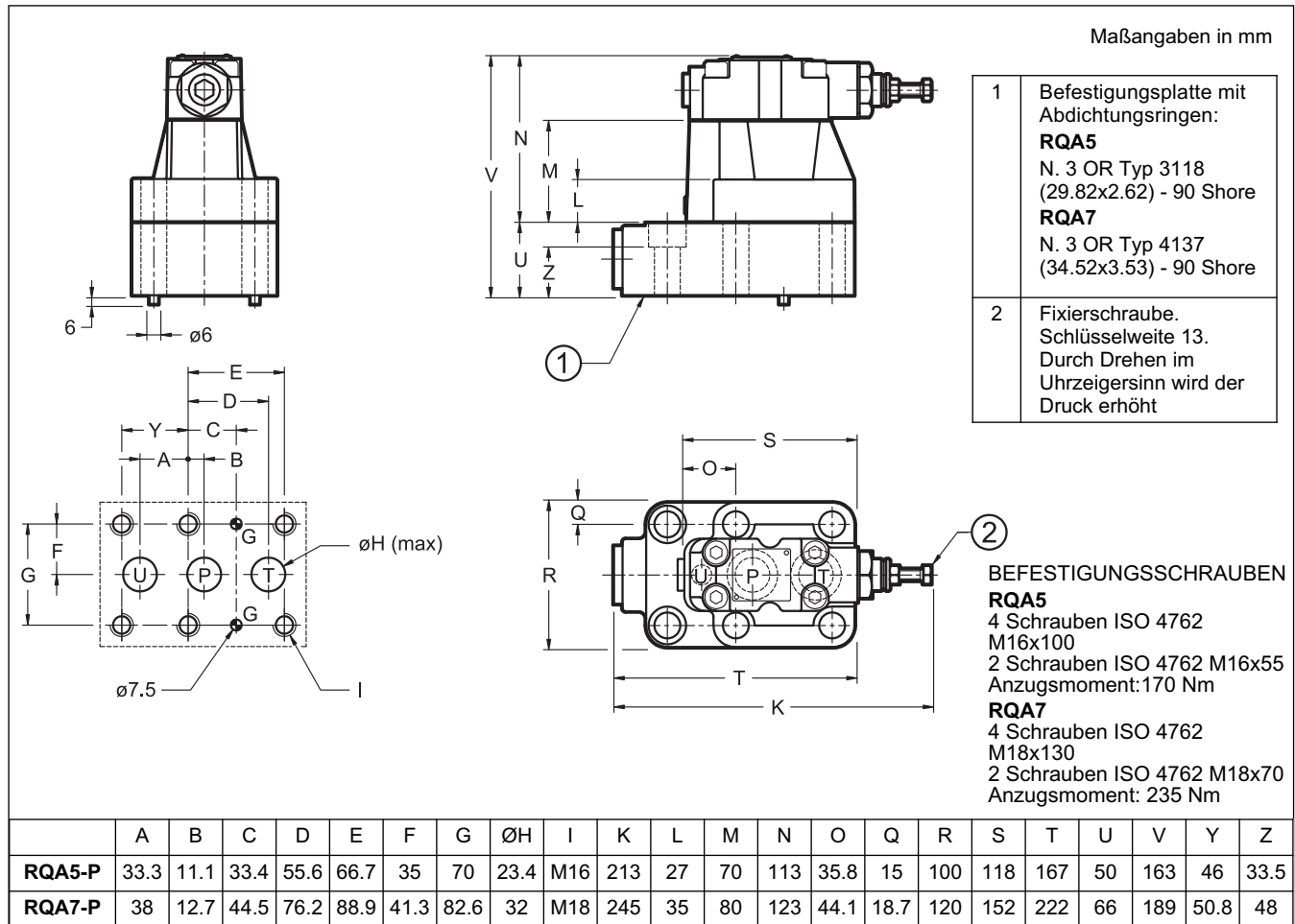


### 5 - ABMESSUNGEN UND ANSCHLÜSSE RQR5-P UND RQR7-P



BEFESTIGUNGSPLATTE		A	B	C	D	E	F	G	ØH	I	L	M	N	O	Q	R	S	T
<b>RQR5-P</b>	ISO 6264-08-13-*-97 (CETOP 4.4.2-2-R08-350)	23.8	11.1	33.4	55.6	66.7	35	70	23.4	M16	27	70	113	35.8	15	100	118	170
<b>RQR7-P</b>	ISO 6264-10-17-*-97 (CETOP 4.4.2-2-R10-350)	31.8	12.7	44.5	76.2	88.9	41.3	82.6	32	M18	35	80	123	44.1	18.7	120	152	180

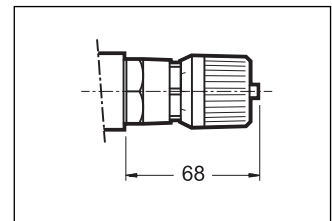
### 6 - ABMESSUNGEN UND ANSCHLÜSSE RQA5-P UND RQA7-P



### 7 - REGULUNGSKNOPF

Die Ventile RQ können mit einem SICBLOC Regelungsknopf geliefert werden; für seinen Betrieb drücken und drehen gleichzeitig.

Bei der Bestellung fügen Sie /M hinzu (siehe Abschn. 1).



### 8 - GRUNDPLATTEN

(siehe Katalog 51 000)

	RQR3-P	RQR5-P	RQR7-P	RQA5-P	RQA7-P
Typ	PMRQ3-AI4G mit rückseitigen Anschlüssen	PMRQ5-AI5G mit rückseitigen Anschlüssen	PMRQ7-AI7G mit rückseitigen Anschlüssen	PMRQA5-AI5G mit rückseitigen Anschlüssen	PMRQA7-AI7G mit rückseitigen Anschlüssen
Anschlüsse P, T, U	P: 1/2" BSP T: 3/4" BSP	1" BSP	1" 1/4 BSP	3/4" BSP	1" 1/4 BSP
Anschluss X	1/4" BSP	1/4" BSP	1/4" BSP	-	-