



VSK*
WÄHLERVENTIL
BAUREIHE 10

PATRONENAUSFÜHRUNG

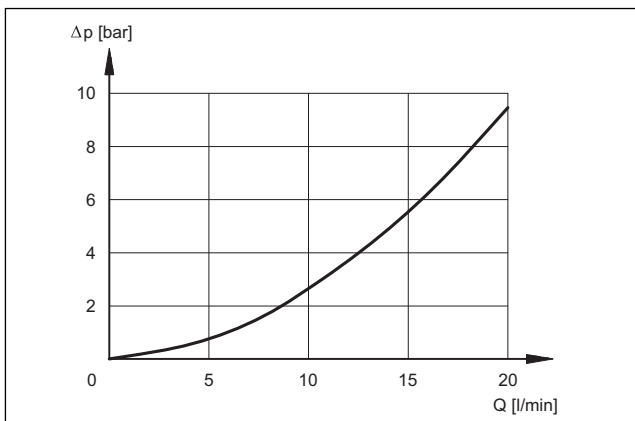
p max **350** bar

Q max (siehe Technische Daten)

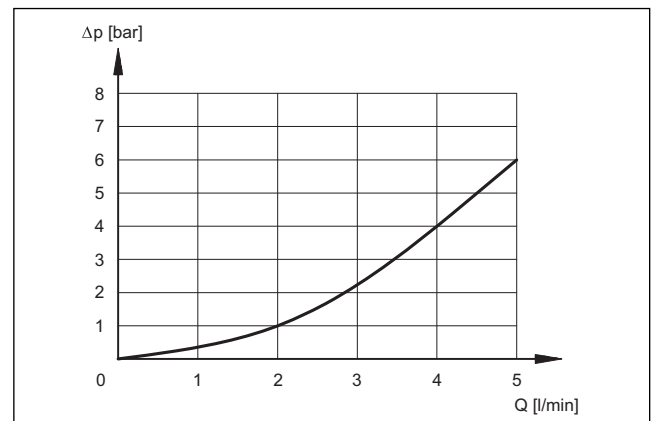
FUNKTIONSPRINZIP

- Die VSK* sind Wählerventile in Patronenausführung, die mit Modularblöcken oder Ventilkörpern benutzt werden können.
- Das Ventil regelt den Durchgang des Signals mit höherem Druck zwischen "1" und "3" durch die gemeinsame Ausgangsleistung "2".
- Das Ventil VSK1 erreicht Förderströme bis 20 l/min.
- Das Ventil VSK2 ist als Wählerventil für Steuerungssignale bis einem Förderstrom von 3 l/min entwickelt worden.

STRÖMUNGSVERLUSTE Δp -Q VSK1



STRÖMUNGSVERLUSTE Δp -Q VSK2

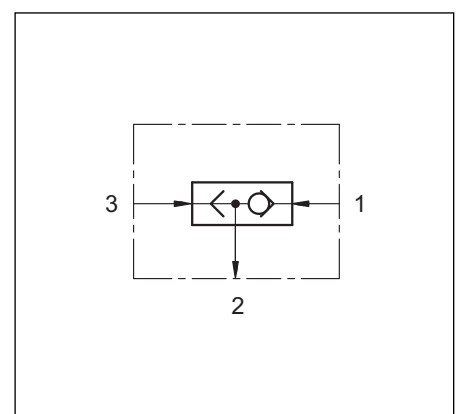


TECHNISCHE DATEN

Ventil	Max. Förderstrom [l/min]	Gewicht [kg]
VSK1	20	0,013
VSK2	3	0,013

Umgebungstemperatur	°C	-20 / +50
Flüssigkeitstemperatur	°C	-20 / +80
Flüssigkeitsviskosität	cSt	10 + 400
Verseuchungsgrad der Flüssigkeit	nach ISO 4406:1999 Klasse 20/18/15	
Empfohlene Viskosität	cSt	25

HYDRAULISCHES SYMBOL



1 - BESTELLBEZEICHNUNG

V	S	K	/	10	
---	---	---	---	----	--

Wählventil _____
 Patronenausführung _____
 Nenngröße: _____
 1 = Wählventil für Förderströme bis 20 l/min
 2 = Wählventil für Steuerungssignal max 3 l/min

Dichtungen:
N = für Mineralöle (**Standard**)
V = Viton für Spezialflüssigkeiten
 Baureihen-Nummer (Nr. 10 bis 19 gleiche Abmessungen und Installation)

2 - HYDRAULISCHE DRUCKMEDIEN

Verwenden Sie Hydraulikflüssigkeiten auf Mineralölbasis Typ HL oder HM nach ISO 6743-4. Diese Flüssigkeiten fordern die Benutzung von Dichtungen aus NBR. Für Flüssigkeiten Typ HFDR (Phosphorester) verwenden Sie Dichtungen aus FPM (Code V). Bei einer Verwendung von anderen Druckmedien wie zum Beispiel HFA, HFB, HFC wenden Sie sich bitte an unser technisches Büro. Der Betrieb mit einer Flüssigkeitstemperatur höher als 80 °C verursacht einen schnellen Verfall der Flüssigkeitsqualität und der Dichtungen. Die physischen und chemischen Merkmale der Flüssigkeit sollen nicht verändert werden.

3 - ABMESSUNGEN UND ANSCHLÜSSE

VSK1

Minimale Tiefe für die bestätigten Toleranzen

STOPFEN 1/4" BSP HINZUFÜGEN

VSK2

Maßangaben in mm

1	Parbak 8-011 (8.36x1.14x1.35)
2	OR Typ 2031 (7.66x1.78)
3	OR Typ 2025 (6.07x1.78)
4	Parbak 8-010 (6.78x1.14x1.35)
5	N. 5 OR Typ 2037 (9.25x1.78)