



PRM5

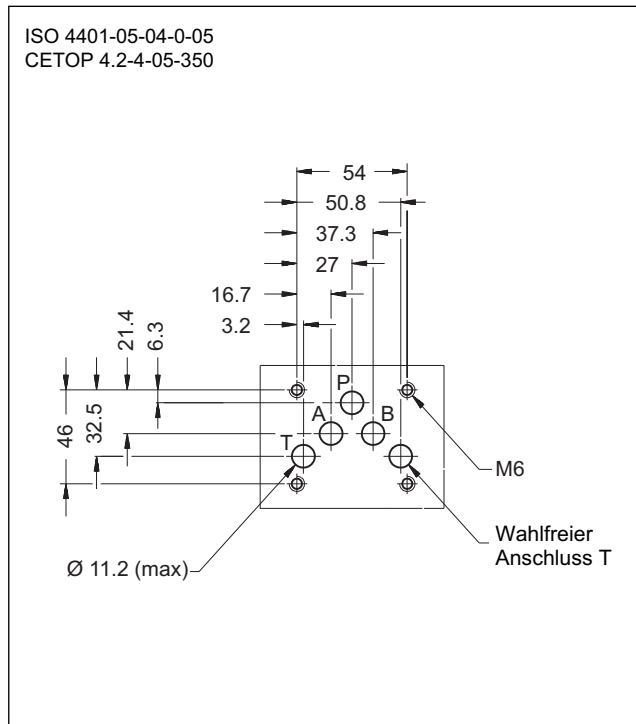
VORGESTEUERTES DRUCKREGELVENTIL

BAUREIHE 10

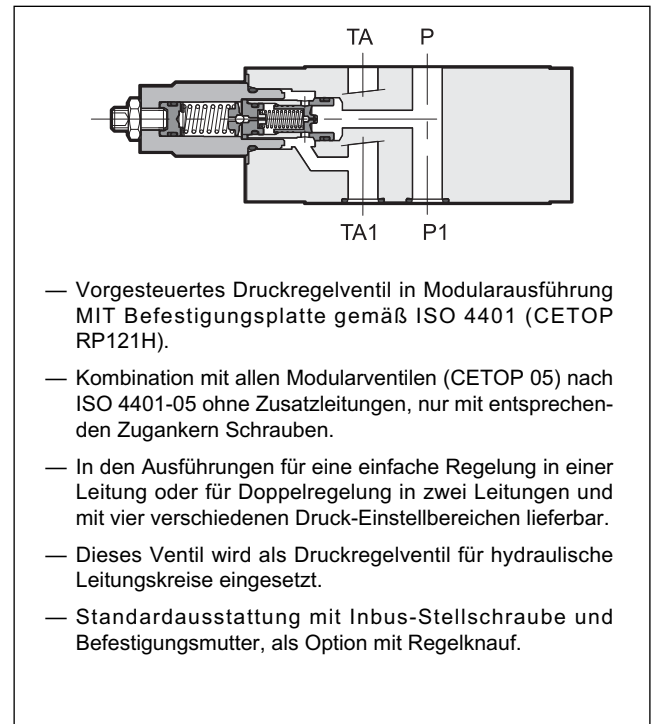
MODULARAUSFÜHRUNG ISO 4401-05 (CETOP 05)

p max 350 bar
Q max 120 l/min

BEFESTIGUNGSPLATTE



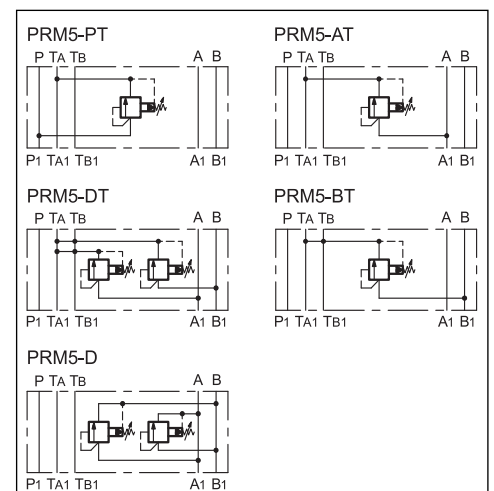
FUNKTIONSPRINZIP



TECHNISCHE DATEN (Werte für Mineralöl m. Viskosität 36 cSt u. 50°C)

Max. Betriebsdruck	bar	350
Minimaler geregelter Druck	siehe Diagramm Δp -Q	
Max. Durchfluss	l/min	120
Umgebungstemperatur	°C	-20 / +60
Flüssigkeitstemperatur	°C	-20 / +80
Flüssigkeitsviskosität	cSt	10 + 400
Kontaminationsgrad der Flüssigkeit	nach ISO 4406:1999 Klasse 20/18/15	
Empfohlene Viskosität	cSt	25
Gewicht PRM5-PT, -AT, -BT, PRM5-DT, -D	kg	2,8 3

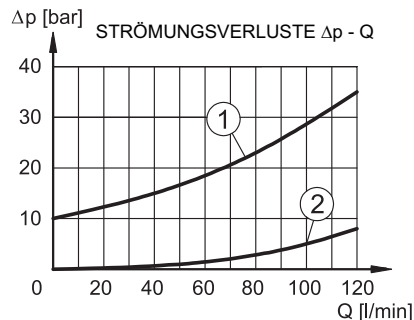
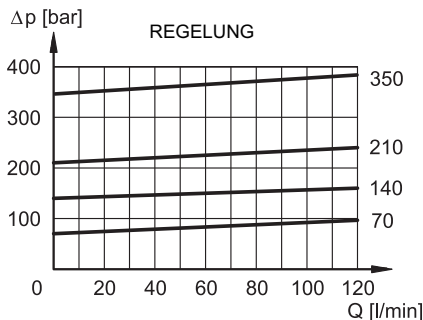
HYDRAULISCHE SYMBOLE



1 - BESTELLBEZEICHNUNG

P R M 5 -	/ 10	/	
Vorgesteuertes Druckregelventil Modularausführung Nenngröße ISO 4401-05 (CETOP 05) Ausführungen: PT: einfach auf der Leitung P mit Ablauf in TA AT: einfach auf der Leitung A mit Ablauf in TA BT: einfach auf der Leitung B mit Ablauf in TA und TB DT: doppelt auf den Leitungen A-B mit Ablauf in TA und TB D: doppelt auf den Leitungen A-B mit gekreuzten Abläufen Druck-Einstellbereich: 070 = 6 ÷ 70 bar 210 = 6 ÷ 210 bar 140 = 6 ÷ 140 bar 350 = 6 ÷ 350 bar	Option: W7-Oberflächenbeschichtung. Nicht angeben, falls nicht erwünscht. (siehe HINWEIS) Option: K = Stellknopf . Weglassen bei Regelung mit Inbusschraube (Standard) Dichtungen: N = Dichtungen aus NBR für Mineralöle (Standard) V = Dichtungen aus FPM für Spezialflüssigkeiten Baureihen-Nummer (Nr. 10 bis 19 gleiche Abmessungen und Installation)		HINWEIS: Auf Nachfrage ist das Ventil mit Zink-Nickel Beschichtung am Ventilkörper lieferbar. / W7 am Ende der Bestellbezeichnung hinzufügen.

2 - KENNLINIEN (Werte für Viskosität 36 cSt u. 50°C)



- (1) Strömungsverluste gesteuerte Leitungen PT, AT, BT, DT
- (2) Strömungsverluste freie Leitungen

3 - HYDRAULISCHE DRUCKMEDIEN

Verwenden Sie Hydraulikflüssigkeiten auf Mineralölbasis Typ HH, HL oder HM nach ISO 6743-4. Für Flüssigkeiten vom Typ HFDR (Phosphorester) verwenden Sie Dichtungen aus FPM (Code V). Wenn Sie andere Druckmedien verwenden, zum Beispiel HFA, HFB, HFC, wenden Sie sich bitte an unser technisches Büro. Der Betrieb mit Flüssigkeitstemperaturen über 80 °C führt zum schnellen Verfall der Qualität der Flüssigkeiten und Dichtungen. Die physikalischen und chemischen Merkmale der Flüssigkeit müssen beibehalten werden.

4 - ABMESSUNGEN UND ANSCHLÜSSE

Maßangaben in mm

VERSION K

1	Inbusschraube: Schlüsselgröße 4 Durch Drehen im Uhrzeiger- sinn wird der Druck erhöht
2	Befestigungsmutter: Schlüsselgröße 13
3	Befestigungsplatte mit Abdichtungsringen: N. 5 OR Typ 2050 (12.42x1.78) - 90 shore